



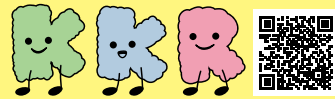
国家公務員共済組合連合会広報紙

2026.7 / No.975

日ごろの“あるく”をポイント化!!



KKRウォーキング&ヘルス



トピックス

横浜南共済病院 広報誌『ともに』vol.10より  
病院の会計窓口で支払うお金の中身……………2  
夏まつり!  
夏の宿泊プランと夏休みのイベント……………3~10  
各種情報サービスからのお知らせ……………11・12  
※PDF版の頁順は、1、2、11、12、3~10となっています。

~広報紙KKRは、KKRで実施している各種事業を共済組合員の皆様へお知らせする広報紙です~

組合員様・OB様限定 KKR ホテルズ&リゾートで貯まる!使える! KKR ポイントカード

# 夏のポイント

対象施設で

# 還元2倍キャンペーン

通常 1,000 ポイント=1,000 円還元のところ  
1,000 ポイントにつき  
**2,000 円還元**

8/3~31  
15:00~ ~11:00

対象施設

- ★KKR 蔵王 白銀荘
- ★KKR 水上 水明荘
- ★KKR 鎌倉わかみや
- ★KKR 宮の下
- ★KKR ホテル熱海
- ★KKR 沼津はまゆう
- ★KKR ホテル金沢
- ★KKR 平湯たから荘
- ★KKR 下呂しらさぎ
- ★KKR 鳥羽いそぶえ荘
- ★KKR ホテルびわこ
- ★KKR 奈良みかさ荘
- ★KKR 山口あさくら
- ★KKR 道後ゆづき

詳しくは 2面へ

組合員料金からさらに1泊につき KKR宿泊割引券は「泊まつ得!」3面へ **2,000円割引**

くわしくはこちら▶

## KKRおうちでオンライン年金相談のご案内 平日のみ

パソコンやスマートフォン、タブレット等を使用し、相談会場へお越しいただくことなく、ご自宅などからビデオ通話を利用して、対面と変わらず年金についてご相談いただける、「KKRおうちでオンライン年金相談」を実施しています。  
KKRホームページのトップページから「年金相談会予約システム」を開き、ご予約ください。

トップページから、こちらの画像をクリック

### KKRおうちでオンライン年金相談

ご自宅からスマホやパソコンで、**簡単相談!**

年金相談会予約システムはこちらをクリック>>>

### KKRおうちでオンライン年金相談のご利用者さまの声

- 知りたかった情報が得られました
- 時間を有効に使うことができました
- 手軽に相談できるので、引き続き続けてほしい

## 全国年金相談会日程(令和8年度)のご案内

対面の年金相談をご希望の方は、全国年金相談会をご利用ください。  
開催日程については、KKRホームページをご確認ください。▶▶



kkp年金相談会 検索

○ホームページからの予約 (web予約)  
「年金相談会予約システム」にてご予約ください。

「年金相談会予約システム」はこちら▶▶

○電話での予約 (予約受付専用) 03-3265-9708

受付時間 9:30 ~ 17:30 (土日祝日、年末年始を除く)  
※この電話番号では、年金相談会ご予約以外のご照会はお受けできません。

○KKR年金相談ダイヤル 相談時間 9:00~17:30(土日祝日・年末年始を除く)  
**☎0570-080-556(ナビダイヤル) または ☎03-3265-8155(一般電話)**

横浜南共済病院 広報誌『ともし』vol.10より



# 病院の会計窓口で 支払うお金の中身

これって  
保険範囲内なの？  
保険範囲外なの？



日本では、病気やけがをしたときに「保険診療」で受診するのが当たり前のように感じられますが、この保険診療は、日本独自の医療制度で、自己負担を抑えて必要な医療を受けられるという大きなメリットがあります。一方で、保険の対象には範囲があり、先進医療などの「保険外併用療養費」や療養費と直接関係がない費用は保険範囲外になります。

## 国で決められた 治療のお金

患者さん  
一部負担

### 保険診療 (保険範囲内)

#### 1) 診療報酬 (非課税)

- 医師の診察 ● 注射 ● 検査
- 手術 ● お薬 ● リハビリ ……など

医療費は法律で細かく点数化されていて、金額は **1点→10円** です。患者さんはその一部を自己負担 (1割~3割等)、残りは医療保険から支払われているんです。これらは国が一律で決めているので、どこの病院でも同じです。

※医療費が高額の場合は、「**限度額適用認定証**」(高額療養費制度)のご利用が可能です。



※詳しくは↑

#### 2) 入院時食事療養費 (非課税)

病院に入院したときの「食事代」を医療保険で一部カバーする制度です。患者さんは1食あたりの定額を支払います。



## 必要な場合利用できる プラスのお金

患者さん  
自費

### 保険外併用療養費などの 保険範囲外

#### 1) 保険外併用療養費に係る 特別料金 (場合により非課税)

- 選定療養費 ● 差額ベッド代
- 先進医療 ● 緩和ケア病棟入棟面談料 ……など

#### 2) 療養費と直接関係のない 費用 (課税)

- 病衣レンタル料
- テレビ冷蔵庫付き床頭台 利用料
- 診断書や証明書
- 健康診断 ● 人間ドック…など



2つの要素



## 保険範囲外

### 患者さんのメリット

保険範囲外の要素って、すべての患者さんに必要なものではなく、病状やご希望に応じて選べるんだね！医療の質を高めたり、新しい技術を試したり、結果としてみんなの医療が守られ、病院が続けられているのは、この制度があるおかげなんだね！

必要時、選べる

安心して  
治療や入院ができて、  
よかった~!



より快適な療養環境  
個室・プライバシー確保等

選べる検査・治療  
先進医療・新しい技術等

納得できる説明  
セカンドオピニオン・相談等

予防・早期発見  
人間ドック・精密検査等

詳しくは  
担当者に  
確認してね!

(ご注意) ご希望に添える内容がどうかにつきましては、各病院にご確認ください。  
また、入院中などに対象疾患と関係のない健康診断などの保険外診療は受診できませんので予め承知おきください。

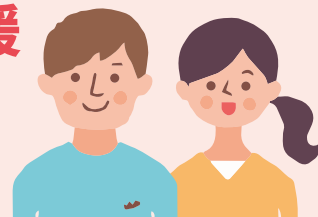
ともし



「地域のみなさま」この  
コミュニケーション広報誌

# 「出会い」を<未来>につなげる婚活支援


KKRでは、一人ひとりに合った出会いを提供し、結婚という未来につなげる婚活サービス「KKRブライダルネット」を提供しています。婚活パーティーや親御様向けの結婚相談会等、各種イベントも随時開催!!安心して参加できる環境のもと、パートナー探しをトータルで支援します。



**ネット婚活**  
**KKRブライダルネット**

サービスの特徴

- 初めての婚活でもプロが活動をサポート
- 職場へのプライバシーにも配慮
- 会員は組合員とそのご家族(2親等以内)限定で安心




『KKRブライダルネット』のサービス詳細はこちらから

KKR 婚活

**パーティー**  
**婚活パーティー**

サービスの特徴

- 少人数制なので気軽に参加しやすい
- 周りを気にせず話せる個室型
- 参加資格は組合員とKKRブライダルネット会員限定




『婚活パーティー』のサービス詳細はこちらから

KKR 婚活パーティー

**代理お見合い会**  
**親御様向け結婚相談会**

こんな方におすすめ

- 忙しいお子様のために「代理婚活」したい
- お互いの家族同士で交際を応援したい
- 安心・信頼できるお相手と結婚してほしい



『親御様向け結婚相談会』のサービス詳細はこちらから

KKR 親御会

オンラインだから気軽に参加

## 夏のKKR主催セミナーのご案内

7月～9月のセミナーはオンライン主体で開催します。参加費無料。

### ■ 申込受付中のセミナー

#### 7/25(土) 介護総合セミナー

「“おひとりさま介護”にならないために～一人暮らしでも安心できる支援のあり方～」 9:30～12:30 (オンラインzoomで開催)

#### 8/1(土) セカンドライフセミナー

「タイムデザイン・家庭経済について」 9:30～12:30 (オンラインMicrosoft Teamsで開催)

#### 8/8(土) 資産形成セミナー

「マネープラン(資産形成の準備編)」 10:00～11:30  
「資産形成(実践編)」 13:00～14:30 (オンラインMicrosoft Teamsで開催)

#### 8/29(土) セカンドライフセミナー

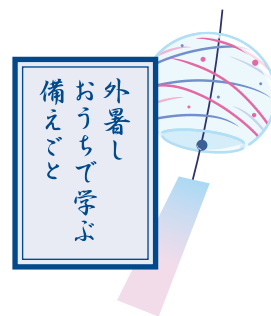
「タイムデザイン・公的年金(詳細編)について」 9:30～12:30 (オンラインMicrosoft Teamsで開催)

### ■ 近日予約開始のセミナー

#### 9/5(土) セカンドライフセミナー 7/6予約受付開始

「家庭経済、公的年金、相続・贈与について」  
9:30～12:30 (オンラインMicrosoft Teamsで開催)

このほか9/12にも会場(KKRホテル東京)開催でのセカンドライフセミナーを実施します。同セミナーの予約申込は7/13受付開始予定です。近隣にお住まいの方はご参加ください。



#### セミナーの予約申込は



左記の二次元コードより、ご興味のあるセミナーへお申込みください。皆さまのセミナー参加を心よりお待ちしております。

アプリ内で 夏の特別企画  
クイズイベントを  
開催します!

開催期間 **7/10~8/26**

プロモーションビデオを見て、  
クイズに答えよう!!



最大  
**500**ポイント  
獲得のチャンス!

暑い夏は、なかなか外を歩きにくい季節……。そこで、**歩かなくてもポイントが貯まる企画**をご用意しました!

**クイズは2つ!** 1つのクイズは3問、**全問正解で250ポイント**獲得できます。

このクイズはプロモーションビデオ第5弾、第6弾を  
見れば答えられます。この機会にぜひご視聴ください。

第5弾



第6弾



操作方法が  
分からない方は  
こちらから

KKRウォーキング&ヘルスは組合員  
の健康増進を支援する事業です。  
まだ参加されていない方は、  
この機会にぜひご参加ください。



※ポイント付与は8月末頃を予定しております。※期間内であれば、何度でも回答を修正できます。

KKRウォーキング&ヘルス参加者アンケート結果より

中期目標 (令和7年4月策定) の達成状況

令和8年2月15日から3月15日まで実施したKKRウォーキング&ヘルスに関するアンケートには、11,362人(回収率19.3%)から回答をいただきました。皆様からお寄せいただいた貴重なご意見は、今後のKKRウォーキング&ヘルスのさらなる充実と改善に活かしてまいります。

また、令和7年4月に策定した「健康増進支援事業に関する中期目標」の達成度は、年度末アンケート結果等により、評価することとしております。

中期目標の未達成項目は、3項目 **休養・睡眠** **飲酒** **歯・口腔の健康**



詳しいアンケートの結果は、  
二次元コードより  
ご覧いただけます。

目標達成に向けて、専用アプリ(「ヘルスプラネット Walk」及び「HealthPlanet」)で閲覧できるコンテンツをご紹介します。

1 生活習慣の改善	目標指標	7年度アンケート結果
(1) 栄養・食生活	BMI18.5以上25未満 (65歳以上はBMI20を超え25未満) の者の割合 <b>66%</b>	<b>70.4%</b>
	主食・主菜・副菜を組み合わせた 食事が1日2回以上の日が ほぼ毎日の者の割合 <b>50%</b>	<b>52.5%</b>
(2) 身体活動・運動	1日の歩数の平均値 <b>7,100 歩</b>	<b>8,014歩</b> (登録データから算出)
	運動習慣者(1回30分以上の運動を 週2回以上実施し、1年以上継続している 者の割合) <b>40%</b>	<b>47.8%</b>
(3) 休養・睡眠	睡眠で休養がとれている者の割合 <b>80%</b>	<b>72.8%</b>
(4) 飲酒	1日当たりの純アルコール摂取量が 男性 40g以上、女性 20g以上 の者の割合 <b>10%</b>	<b>男性 15.4%</b> <b>女性 12.5%</b>
(5) 喫煙	20歳以上の者の喫煙率 <b>12%</b>	<b>6.3%</b>
(6) 歯・口腔の健康	過去1年間に歯科検診を 受診した者の割合 <b>95%</b>	<b>72.4%</b>

休養・睡眠、飲酒、歯・口腔の健康の目標達成に向けて、KKRウォーキング&ヘルスの専用アプリ(「ヘルスプラネット Walk」及び「HealthPlanet」)では、関連するコラムを掲載しています。

閲覧は、専用アプリのトップページからコンテンツをタップ

■ **睡眠に関するコラム**  
「最も眠れないのは40代?良く眠るコツを考える」  
「睡眠不足がメタボを招く?!」  
「クマとナポレオンの睡眠時間」

■ **飲酒に関するコラム**  
「熟眠を遠ざける寝酒の悪循環」  
「遺伝で決まる?!お酒の強さ」  
「秋の夜長はノンアルコールビールでダイエット」

■ **歯科に関するコラム**  
「健康長寿の秘訣は口にあり」  
「出血・痛みが始まる前に歯周病対策」  
「笑顔美人は元気な口元から」

# 泊まっ得!

TOMATTOKU  
KKR Hotels & Resorts



割引券は組合員料金(本紙掲載料金)が5,000円以上でご使用になれます

共済組合員であることを証明するもの①~⑦いずれかをチェックイン時にご提示ください

- ① マイナポータルに登録した健康保険証の画面
- ② ①の情報を保存(PDF)した画面又は印刷した紙媒体
- ③ 資格情報のお知らせ
- ④ 資格確認書
- ⑤ 職員証
- ⑥ KKRメンバーズカード
- ⑦ 後期高齢者短期組合員証明書



宿泊施設の情報はこちらのホームページで

キトリ

現職《長期・短期》・任意継続・継続長期 組合員様のお子様限定

1泊につき

## KKR 18歳までの お子様同行割引券1,000円

ご利用期間 令和8年7/1 チェックイン～令和8年9/30 チェックアウトまで

- お子様が行く場合、その家族の利用額からお子様1名につき1,000円×宿泊数を割引します
- お子様料金が1泊につき5,000円以上の場合はKKR宿泊割引券2,000円と併用ができます
- 対象は平成20年4月2日以後生の組合員のお子様です  
※年齢確認のため身分証明書等のご提示をお願いする場合があります

組合員様氏名 ● 所属共済組合 ●

- お子様のみのご宿泊にはご利用いただけません
- KKR宿泊割引券を除く、KKRホテルズ&リゾートが発行する他の割引券との併用はできません
- 利用できる施設や他の利用条件はKKR宿泊割引券と同じです

施設印

※施設記入欄 1,000円 × 名 × 泊 割引額合計 円 宿泊日 / ~ / 施設印

1021⑦

▼平成20年4月2日以後生のお子様と一緒にご宿泊の際には切り取らずにお渡しく下さい▼

組合員様 現職《長期・短期》・任意継続・継続長期 とその家族限定

※精算後のご使用はできません 本券のコピー使用可

## 夏のKKR宿泊割引券2,000円

ご利用期間

令和8年 7/1 ~ 令和8年 9/30  
チェックイン チェックアウトまで

ご利用にあたって

- お一人様1泊につき5,000円以上のご宿泊プランをご利用時にご使用になれます
- チェックイン時に共済組合員であることを証明するものをご提示の上本券をご提出ください
- 対象は、組合員様とその家族です(家族の範囲は配偶者・子・父母・孫・祖父母です)  
※組合員様が同行されないご家族のみでご使用の際には共済組合員であることを証明するもののコピーをご提示ください
- KKRの宿泊施設とホテルグランドヒル市ヶ谷・フォーレスト本郷(レジデンスプランを除く)・ホテルボールスター札幌・ホテル白萩・広島ガーデンパレスでご使用になれます

- 割引額は2,000円×利用人数×宿泊数となります
- KKR お子様同行割引券を除くホテルズ&リゾートの発行する他の割引券との併用はできません
- HP、宿泊予約サイト、福利厚生サイトのオンライン予約でもご利用いただけます
- ただし、オンラインや代理店などで事前決済の場合はご利用になれません
- 公務出張及び売店・レストラン・ラウンジのみでの使用はできません
- 割引分については、KKRポイントの付与はありません ● 換金はできません

所属共済組合 ●

共済組合

組合員様氏名 ●

様 ご宿泊人数 ● 名

ご利用施設 ● KKR

ご宿泊日 ● / ~ /

《個人情報取り扱いについて》本券に記入していただいた個人情報は、ご本人の確認のためだけに利用し、他の目的には利用いたしません

● 継続長期組合員の方は、出向元の共済組合名をご記入ください

アンケート

★該当する番号に○をしてください

1 お客様(現職組合員様)のご年齢

- 1. 29歳以下
- 2. 30歳代
- 3. 40歳代
- 4. 50歳代
- 5. 60歳以上

3 今回のご予約方法は

- 1. 電話
- 2. ホームページ
- 3. 楽天・じゃらん
- 4. 福利厚生サイト
- 5. その他

2 今回一緒にご旅行された方

- 1. お一人
- 2. 夫婦・カップル
- 3. ファミリー
- 4. 友人・グループ
- 5. その他

4 今回の宿泊割引券はどこで入手されましたか

- 1. 紙で配布された広報紙
- 2. 勤務先、所属共済組合等のお知らせ、サイト
- 3. KKRのHP
- 4. その他

5 今回利用の施設を選ばれた理由(複数回答可)

- 1. KKRの会員施設だから
- 2. KKRの割引券や職場の補助がある
- 3. 価格が手頃
- 4. 行きたい目的地に近い
- 5. 施設(建物・客室)が良い
- 6. 食事が良い
- 7. 風呂(温泉)が良い

※施設記入欄 2,000円 × 名 × 泊 割引額合計 円 施設印

1011⑦

ご協力ありがとうございました。今後ともKKRホテルズ&リゾートをご愛顧のほど、よろしくお願いいたします。

**＋入湯税** このマークのついた施設は別途入湯税(1泊150円/はこだて100円)をお預かりします

# お子様の添い寝は 宿泊が無料



全ての施設で**未就学**(小学生未満)の  
お子様は、添い寝の場合、宿泊料金が**無料**です。

★次のホテルは小学生も添い寝の場合は**無料**です。

- KKRホテル東京 ●KKRホテル金沢 ●KKRホテル名古屋
  - KKRホテル大阪 ●KKRホテル博多 ●KKRホテル熊本
- ※大人1名またはベッド1台につきお子様1名様が添い寝可能です

## 北海道 川湯温泉 **KKR かわゆ**

北海道川上郡弟子屈町川湯温泉1-2-15  
＋入湯税 ☎015-483-2643

美しい自然を経験豊かなガイドがご案内

### 釧路川源流カヌーツアー体験プラン

1泊2食	平日	土・休前日
1室2名～	<b>20,300円～</b>	<b>21,300円～</b>

★17歳以下の中高生は4,000円引

小学生まで (全日)	お子様定食	<b>12,000円</b>
	お子様ランチ	<b>11,000円</b>

**食事** 季節の会席料理  
**条件** 7/1～9/30/1室1名様  
 利用はプラス1,500円  
 ※希望日時ツアー催行を確認  
 後にご予約が確定します  
 ※別途、宿泊税(1泊あたり100円)を  
 お預かりします

### 釧路川源流カヌーツアー

- カヌーで川を下りながら、魚や野鳥、植物などの自然観察
- 中州に上陸して、ゆったり楽しむティータイム
- ガイド同行で安心!お子様からご年配の方まで参加OK
- 装備(帽子・長靴・雨具など)は全て無料



## 北海道 函館・湯の川温泉 **KKR はこだて**

北海道函館市湯川町2-8-14  
＋入湯税 ☎0138-57-8484

北海道の食材で料理長が腕を振るう

### 四季会席プラン

1泊2食	1室2名～
平日	<b>14,800円</b>
土・休前日	<b>16,800円</b>

**食事** 丁寧に仕上げた会席料理を  
レストランでご用意

**条件** 7/1～9/30(8/8～15除く)  
※別途、宿泊税(1泊あたり200円)を  
お預かりします

### おすすめ観光

- 五稜郭公園(車10分)
- ベイエリア・元町(車15分)
- 函館山ロープウェイ(車20分)



四季会席

**お部屋食 料理長おすすめ会席プラン**  
 1泊2食 1室2名～ ※8/8～15除く  
 平日 **17,300円** 土・休前日 **19,300円** **9/30**まで

## 山形県 蔵王温泉 **KKR 蔵王 白銀荘**

山形県山形市蔵王温泉904-8  
＋入湯税 ☎023-694-9187

連泊のお客様にも大好評の日替わり料理

### 会席風和食膳プラン

1泊2食 1室2名～	平日
7月	<b>9,850円</b>
8月・9月	<b>11,850円</b>

※7/18・19利用はお1人様13,850円  
※8/8～15、9/19～22利用はお1人様15,850円

**食事** 山形県の名物や旬の食材を使用した  
和食膳

**条件** 7/1～9/30/30/土・休前日と7/26  
～8/7利用は1名様プラス2,000円

**1泊朝食付プラン** **9/30**まで  
 1室2名～ **6,850円～12,850円**



会席風和食膳

### おすすめ観光

- 蔵王中央ロープウェイ(徒歩2分)
- 蔵王温泉大露天風呂(徒歩20分)
- 蔵王エコーラインでお釜までドライブ(約50分)

## 群馬県 水上温泉 **KKR 水上 水明荘**

群馬県利根郡みなかみ町大穴859  
＋入湯税 ☎0278-72-2345

地産食材をふんだんに使ったお料理

### 料理長一押しプレミアムプラン

1泊2食 1室2名	7月・8月と9/19～22	9月(左記以外)	<b>条件</b> 7/1～9/30/1 室1名様利用は プラス2,000円
大人	<b>15,850円</b>	<b>14,850円</b>	
小学生まで	<b>9,700円</b>	<b>8,700円</b>	

★7/1～17利用は9月料金から1,000円引

**食事** 料理長のおすすめ食材を最上の調理方法でご提供

★お子様は「お城御膳」「ダムカレー」から選択(8/7～15は特別料理)

★1名様プラス1,500円で群馬の地酒7種飲み放題(75分制)

### おすすめ観光

宝川温泉までの送迎を始めました(日時限定) ※詳細は施設公式HPをご確認ください



駅までうれしい無料送迎付

プレミアム会席

## 東京都 竹橋 **KKR ホテル東京**

東京都千代田区大手町1-4-1  
☎03-3287-2922

小学生まで添い寝のお子様は宿泊無料

18歳以下のお子様と一緒のご家族限定

### ファミリープラン

1泊朝食付	1室2名(ツイン・ダブル)
平日	<b>13,200円～</b>
土・休前日	<b>17,100円～</b>

**特典** 小学生までのお子様にご馳走の詰合せ「プレゼント」(7/25～8/31)

### おすすめ観光

- 皇居東御苑(徒歩5分)
- 科学技術館(徒歩10分)
- 東京ドームシティ(電車15分)
- 舞浜(電車25分)



朝食

小学生までのお子様にご馳走の詰合せ「プレゼント」(7/25～8/31)

## 東京都 中目黒 **KKR ホテル中目黒**

東京都目黒区東山1-27-15  
☎03-3713-8131

共同浴室「なかめの湯」も大好評!

### のんびり宿泊プラン

1泊素泊まり	1室2・3名(ツイン・トリプル)
日～月曜日	<b>8,300円</b>
火・水曜日	<b>9,300円</b>
木・金曜日	<b>9,800円</b>
土・休前日	<b>11,300円</b>

※9/19～21利用はお1人様12,300円

**特典** ●レイトチェックアウト(通常10:00→12:00) ●瞬間冷却パック

お1人様1枚プレゼント



共同浴室

**オプション** 朝食buffetはお1人様1,200円(前日までに要予約)

**条件** 7/1～9/30/シングル利用はプラス500円

**送迎** 15時～22時中目黒駅近くお1人様1枚プレゼント

## 神奈川県 湘南・逗子海岸 **KKR 逗子 松汀園**

神奈川県逗子市新宿3-2-26  
☎046-871-2042

逗子海岸には歩いて3分!

### ファミリービーチ逗子プラン

1泊2食	1室2名～(T付6畳)
7/1～16の平日	<b>13,480円</b>
7/4と7/17～8/31	<b>15,480円</b>

※7/11・18～20・25、8/1・8～15・22・29利用はお1人様17,480円(プレミアム会席)

**特典** ●お食事付のお子様にご馳走の花火プレゼント(小学生以下) ●到着日13時からチェックアウト後13時まで 休憩室・駐車場・温水シャワー無料(要予約)

**条件** 7/1～8/31/シングル利用、大正館指定は1名様プラス1,000円～/Tなし客室利用は1名様500円引～/3日前までに要予約



逗子海岸まで徒歩3分(写真提供:逗子市)

**食事** 葉山牛サーロイン陶板焼きが付いた会席料理

**葉山牛サーロイン陶板焼き付**

**プチ贅沢プラン** ファミリービーチ逗子プランから **1,000円引** ※花火プレゼント対象外

●小学生以下の宿泊料金は、施設にお問い合わせください。  
●お料理の内容は、仕入状況により変更となる場合があります。

**＋入湯税** このマークのついた施設は別途入湯税(1泊150円/はこだて100円)をお預かりします

### 神奈川県 鎌倉 **KKR 鎌倉わかみや** 神奈川県鎌倉市由比ガ浜4-6-13 ☎0467-25-4321

鎌倉の夏 由比ガ浜海水浴場まで徒歩2分!

#### 鉄板焼ビュッフェプラン

1泊2食	日程により
1室2名～	<b>17,000円～</b> <b>24,000円</b>

お子様ビュッフェ(全日) 小学生 **9,500円**  
幼児 **8,000円**

食事 ライプキッチンで提供する牛ステーキ、シーフードなどのオーダービュッフェ★サラダバー・揚物・蒸し物・デザート付  
条件 7/1～9/30(7/18～8/15は別料金) / 1週間前までに要予約



新江ノ島水族館チケット付 9/30まで プラン  
1泊2食 1室2名～ 平日 **23,500円～** 土・休前日 **26,500円～**  
★大人2,800円相当のチケット付 / お子様料金もあります

### 神奈川県 湘南・片瀬海岸 **KKR 江ノ島ニュー向洋** 神奈川県藤沢市片瀬海岸1-7-23 ☎0466-23-7710

神奈川県ブランド牛豚と一緒に楽しめる

#### やまゆり牛豚BBQプラン

1泊2食	1室2名～
平日	<b>13,000円～</b>
土・休前日	<b>16,000円～</b>

小学生まで(お子様BBQ) 全日 **7,000円**

食事 神奈川県産やまゆり牛&やまゆりポークの室内BBQ  
★飲み放題&ご飯・スープ・サラダバー付



BBQ(2人前イメージ) 特典 駐車場は終日無料&荷物預かり可  
条件 7/1～9/30 ★お風呂に準天然光石温泉導入

おすすめ観光 新江ノ島水族館(徒歩13分) 片瀬東浜海水浴場(徒歩3分)

お友だち登録で当日の精算から500円OFF



### 神奈川県 箱根 **KKR 宮の下** 神奈川県足柄下郡箱根町木賀1014 +入湯税 ☎0460-87-2350

箱根小涌園ユニッタンを1日中遊びつくるプラン～うれしいアーリーチェックイン14:00～

#### ユニッタンお楽しみプラン

1泊2食	1室2名～
平日	<b>16,000円</b>
土・休前日	<b>18,500円</b>

小学生まで(全日) お子様膳 **9,500円**  
お子様プレート **8,500円**

※7/18・19利用は大人19,500円(3名様～) ※8/8～15、9/19～22利用は大人21,500円(3名様～) ※8/1～7、16～23利用は大人プラス1,000円 ※8/24～31利用は大人16,500円  
食事 木賞会席



条件 7/10～9/30 / 半露天風呂付客室利用は1名様プラス6,000円(大人2名様～)  
特典 箱根小涌園ユニッタン(水着ゾーン)・森の湯の全エリア対象のパスポート付(大人3,500円～4,000円相当)

### 静岡県 伊豆・熱海温泉 **KKR ホテル熱海** 静岡県熱海市春日町7-39 +入湯税 ☎0557-85-2000

人気のプールが復活!

#### 夏休みファミリープラン

1泊2食	日程により
1室2名～	<b>17,000円～</b> <b>26,000円</b>

小学生まで(お子様料理) 全日 **9,500円**

条件 7/18～8/31 / 和洋室はプラス1,000円 / 和洋スイーペリア・和室モダンルームはプラス2,000円 ※別途、宿泊税(1泊あたり200円)をお預かりします



食事 和食・中華からお選びください  
特典 プール利用券付

熱海海上花火大会 7/20・26、8/5・9・18・24、9/13

食の饗宴プレミアム プラン 9/30まで  
1泊2食 1室2名～ **20,000円～29,000円**

### 静岡県 伊豆長岡温泉 **KKR 伊豆長岡 千歳荘** 静岡県伊豆の国市古奈82 +入湯税 ☎055-948-0010

賞切風呂もかけ流し温泉! 利用無料

#### 静岡県産牛&とことんポーク 食べ比べプラン

1泊2食	1室2名～
平日	<b>13,200円</b>
土・休前日	<b>13,700円</b>

小学生まで(お子様料理) 全日 **6,000円**

食事 ●静岡県産牛&とことんポークの陶板焼き ●鰯の姿造り など  
条件 7/1～9/30 / 1室1名様利用はプラス1,000円(平日のみ利用可)



おすすめ観光 ●伊豆パノラマパーク(車5分) ●世界遺産 葦山反射炉(車10分) ●柿田川湧水群(車20分) ●三嶋大社(車20分) ●修善寺(車20分) ●三島スカイウォーク(車30分)

### 静岡県 沼津 **KKR 沼津はまゆう** 静岡県沼津市志下192 +入湯税 ☎055-931-0592

新プラン 沼津といえば海の幸! さらに肉も!

#### あしたか牛ステーキ&アジフライプラン

1泊2食	日程により
1室2名～	<b>12,850円～</b> <b>20,850円</b>

小学生まで(お子様料理) 全日 **8,000円**

食事 あしたか牛ステーキとサクサクで食べやすいアジフライ



条件 7/1～8/31

おすすめ観光 富士山も望める島郷・志下海水浴場(徒歩1分) ライフセーバー配置期間: 令和8年8/1～16  
★敷地内から海に出られます(温水シャワーあり) ★パラソル・チェア無料貸出

金目鯛の煮付けプラン 通年プラン  
1泊2食 1室2名～ **11,850円～19,850円**

### 新潟県 越後湯沢温泉 **KKR 湯沢ゆきぐに** 新潟県南魚沼郡湯沢町湯沢2574 +入湯税 ☎025-784-3424

食材の宝庫。新潟の推し

#### にいがた和牛と南蛮エビプラン

1泊2食	日程により
1室2名～	<b>13,850円～</b> <b>18,350円</b>

小学生(ステーキ膳) 全日 **6,500円**  
幼児(キッズプレート) 全日 **5,500円**

食事 ●にいがた和牛しゃぶしゃぶ ●南蛮エビのお刺身 ほか

条件 7/1～9/30 / 檜風呂付客室利用は1名様プラス2,000円 / ワンちゃん同室利用は1名様プラス1,500円



おすすめ観光 湯沢高原ロープウェイ(徒歩7分)

つなんポークプラン 9/30まで  
1泊2食 1室2名～ **11,850円～14,350円**

### 長野県 上諏訪 **KKR 諏訪湖荘** 長野県諏訪市湖岸通り5-7-7 +入湯税 ☎0266-58-1259

厳選のお肉を贅沢に食べ放題!

#### 信州山麓牛&信州米豚 食べ放題プラン

1泊2食	7/18～31、8/24～31
1室2名～	<b>16,350円</b>

小学生(お子様膳) 全日 **7,000円**

※8/1～23利用はお1人様17,450円  
★7/1～17利用はお1人様13,850円

食事 信州山麓牛&信州米豚が自家製あま目ダレで食べ放題(90分)  
条件 7/1～8/31(8/15除く) / 1室1名様利用はプラス2,000円 / T付客室利用は別料金 ※別途、宿泊税(1泊あたり200円)をお預かりします



うなぎ会席プラン 9/30まで  
1泊2食 1室2名～ **13,850円～17,450円** ※8/15除く

諏訪湖サマーナイト花火 7/24～8/23 20:30～(約10分間)

※プラン料金は、特別な表記がない限りオプション等追加料金もお一人様あたり(消費税込)の料金です ※お問合せ・ご予約は、直接各宿泊施設へお電話ください(「KKRを見て」とお伝えください)  
※特に明記のない場合、「平日」は日～金曜日を、「休前日」は土曜日、祝日の前日と祝日の金曜日を指します ※B:客室内バス(お風呂)あり T:客室内トイレあり

●小学生以下の宿泊料金は、施設にお問い合わせください。  
●お料理の内容は、仕入状況により変更となる場合があります。  
●写真は全てイメージです。

**＋入湯税** このマークのついた施設は別途入湯税(1泊150円/はこだて100円)をお預かりします

**石川県 金沢 KKR ホテル金沢** 石川県金沢市大手町2-32 **＋入湯税 ☎076-264-3261**

夏休みパパママ応援企画 **お子様実質0円 朝食付プラン**

1泊朝食付 1室1~3名	平日
7/1~8/8	<b>9,800円~</b>
8/15~9/30	<b>11,300円~</b>

**特典** KKRお子様同行割引券利用で中学生までお子様宿泊料(朝食付)が1,000円→0円 ※大人1名様につきお子様1名様プラン対象

**8/15~1/10は 1泊2食付プラン利用で 組合員限定1名様 2,000円OFF**

**食事** ●海鮮丼 ●金沢カレー ●金沢おでん ●のどろー一夜干し など 当地満載の朝食buffet

**条件** 7/1~9/30(7/18・19・8/9~14除く) / 土・休前日利用は1名様プラス2,500円 ※別途、宿泊税(1泊あたり200円)をお預かりします(入湯税は8/15~)

**岐阜県 平湯温泉 KKR 平湯たから荘** 岐阜県高山市奥飛騨温泉郷平湯763-12 **＋入湯税 ☎0578-89-2626**

奥飛騨ならではのグルメをご提供! **A5飛騨牛を使った 飛騨路会席プラン**

1泊2食	1室2名~
平日	<b>15,800円~</b>
土・休前日と 特定日	<b>17,300円~</b>

**※7/25~8/31利用はお1名様17,800円~**

**条件** 7/1~9/30(9/1~10除く) / 洋室・特別和室利用は1名様プラス1,000円 / 2日前までに要予約 ※別途、1泊あたり宿泊税(100円~200円)をお預かりします

**食事** A5等級飛騨牛料理付の和会席

**A5飛騨牛2品付 奥飛騨山里会席プラン** **9/30まで**  
1泊2食 1室2名~ **19,800円~** ※9/1~10除く

**岐阜県 下呂温泉 KKR 下呂しらさぎ** 岐阜県下呂市森1209 **＋入湯税 ☎0576-25-5505**

夏の大人気プラン **飛騨川天然鮎の塩焼き会席プラン**

1泊2食	1室2名~
平日	<b>17,820円</b>
土・休前日と 8/7~12	<b>19,820円</b>

**※8/3利用はお1名様18,820円 ※8/13~15利用はお1名様20,820円**

**食事** 天然鮎の塩焼きほか鮎くし会席

**条件** 7/1~8/31 / 和室1名様利用はプラス2,000円 / ベッドルーム利用は別料金 ※別途、宿泊税(1泊あたり200円)をお預かりします

**お得な情報はLINEで 初回登録特典クーポン有!**

**飛騨川天然鮎の塩焼き会席**

**飛騨牛×旬の食材のスタンダード和会席** 1泊2食 1室2名~ **15,020円~17,020円** **※8/13~15除く 通年プラン**

**愛知県 名古屋 KKR ホテル名古屋** 愛知県名古屋市中区三の丸1-5-1 **☎052-201-3326**

料金にはタ・朝食、ドリンク、喫茶を含む **オールインクルーシブプラン**

1泊2食	1室2名~
平日	<b>19,000円~</b>
土・休前日と 8/8~15	<b>22,600円~</b>

**食事** 三河一色産うなぎを使用した「うなぎ尽くし」

**特典** ●滞在中の駐車場利用無料(一般500円) ●1階ラウンジ利用無料(一般1,500円) ★19時からアルコールも提供

**条件** 7/1~9/17

**ウェルカムファミリー** 平日のみ  
素泊まり1室 **10,000円**  
(お1名様 2,500円~5,000円) ※8/8~ ※1日3室限定 / お部屋タイプおまかせ 15除く

**三重県 鳥羽 KKR 鳥羽いそぶえ荘** 三重県鳥羽市安楽島町1075 **＋入湯税 ☎0599-25-3226**

三重県が誇る三大ブランド食材を堪能 **美し国三大グルメプラン**

1泊2食	1室2名~
平日	<b>17,000円</b>
土・休前日	<b>18,500円</b>

**小学生(お子様料理) 全日7,000円**

**※7/18・19・24・8/7~15・9/19~22は別料金**

**条件** 7/1~9/30(9/3・4・7・8除く) / 1室1名様利用はプラス1,000円 / T付8畳・10畳利用は要問合せ ※別途、宿泊税(1泊あたり200円)をお預かりします

**鳥羽湾 毎夜連続花火** 7/25~8/23 ★敷地内から見えます(約5分間)

**鳥羽水族館 (車10分)** ★割引チケットあり

**食事** 伊勢海老・鮑・松阪牛を堪能

**滋賀県 琵琶湖 KKR ホテルびわこ** 滋賀県大津市下阪本1-1-1 **＋入湯税 ☎077-578-2020**

お手頃価格で近江牛を味わえる **近江牛ステーキ&しゃぶしゃぶプラン**

1泊2食	1室2名~
月~木曜日	<b>14,400円</b>
金・日曜日	<b>15,400円</b>
土・休前日	<b>18,700円</b>

**※7/20~8/31の料金、1名様利用料金は要問合せ**

**食事** 近江牛ステーキとしゃぶしゃぶを一度にお楽しみいただけます

**条件** 7/1~9/30(8/6~15・9/19~22除く) / 2日前までに要予約 / 客室定員利用時の料金

**宿泊BBQプラン** 1泊2食 1室2名~ **14,700円~** **9/30まで**  
★国産牛カルビ&海鮮付のBBQ(飲み放題2時間付) ※詳細は施設HPでご確認ください

**京都観光にもおすすめ** 唐崎駅から京都駅までJRで約14分 ★唐崎駅まで無料送迎(要予約)

**大阪府 森之宮 KKR ホテル大阪** 大阪府大阪市中央区馬場町2-24 **☎06-6941-1122**

好評により今年も実施! **お子様夕食無料プラン**

1泊2食	1室2名(街側ツイン)
7月・9月の平日	<b>12,900円</b>
8月の平日	<b>13,400円</b>

**※7/18,8/8・13・14,9/19~21利用は別料金のため要問合せ**

**食事** ●大人は「大坂城膳」●小学生以下は「お子様膳」無料(大人2名様につきお子様1名様分)

**条件** 7/1~9/30(月曜日と7/25除く) / 土・休前日利用は1名様プラス4,000円 / 客室タイプにより料金変更 ※条例により、宿泊料金に応じて宿泊税を別途お預かりします

**ピーフステーキ丼と天婦羅盛り合わせ御膳プラン** **9/30まで**  
1泊2食 1室2名~(街側ツイン) **11,900円~16,400円** ※別料金の日程あり  
★人気のピーフステーキ丼と天婦羅盛り合わせのコラボ!

**奈良県 奈良 KKR 奈良みかさ荘** 奈良県奈良市高畑大道町1224 **☎0742-22-5582**

日本庭園を眺めながらお召し上がりください **南都会席プラン**

1泊2食	1室2名~
平日	<b>12,800円</b>
土・休前日と 8/2~14	<b>14,800円</b>

**※7/25~8/1利用はお1名様13,800円 ※9/19~22利用はお1名様16,800円**

**食事** 旬の食材を使用した月替りの会席料理

**おすすめ観光** ●奈良公園、春日大社、東大寺、興福寺が徒歩圏内 ●注目の「飛鳥・藤原の宮都」まで車約60分

**条件** 7/1~9/30 / 1室1名様利用はプラス1,000円

**四季会席プラン** 1泊2食 1室2名~ **14,800円~18,800円** **9/30まで**

●小学生以下の宿泊料金は、施設にお問い合わせください。 ●お料理の内容は、仕入状況により変更となる場合があります。 ●全ての施設が全室禁煙です。 ●写真は全てイメージです。

**＋入湯税** このマークのついた施設は別途入湯税(1泊150円/はこだて100円)をお預かりします

**和歌山県 白浜温泉 KKR 白浜 美浜荘** **＋入湯税 ☎0739-42-3383**

白良浜海水浴場まで徒歩2分! 幼児無料!

**三種のお肉食べ放題プラン**

1泊2食	1室2名~
平日	<b>15,400円~</b>
土・休前日	<b>16,400円~</b>

**小学生まで 全日 6,500円**

**食事** 国産牛リブロースにプレミア和歌山の「熊野ポーク」と「紀の国みかんどり」も食べ放題!  
**特典** 就学前のお子様は、布団・食事付で無料  
**条件** 7/1~9/30(7/18・19・8/9~15・9/19~22除く) / 1室1名様利用はプラス1,000円(平日のみ利用可) ★除外日は「伊勢海老と熊野牛の特別プラン」20,900円~ ★当館は明光バス「白良浜」バス停から徒歩2分



**兵庫県 城崎温泉 KKR 城崎 玄武** **＋入湯税 ☎0796-32-2631**

トロける霜降り「但馬牛」に舌鼓!

**但馬牛しゃぶしゃぶ会席プラン**

1泊2食	1室2名~
平日	<b>12,450円</b>
土・休前日	<b>13,450円</b>

**食事** ●但馬牛しゃぶしゃぶ ●鮮度抜群のお刺身 ●旬の野菜 など ★同料金で「鮑の踊り焼き会席」に変更可(要事前予約)  
**特典** 城崎温泉の外湯めぐり入浴券プレゼント  
**条件** 9月中旬~9/30(詳細は要問合せ) / 1室1名様利用はプラス1,000円(平日のみ利用可)  
**令和8年9月中旬まで耐震工事のため休館を予定しています**



**山口県 湯田温泉 KKR 山口あさくら** **＋入湯税 ☎083-922-3268**

おいでませ西の京、山口へ

**〜剣先烏賊の宴より〜**

**ぶちうまいっチャプラン**

1泊2食	1室2名~
平日	<b>18,950円</b>
土・休前日	<b>20,950円</b>

※8月利用は1名様プラス1,000円

**食事** 山口で味わう剣先烏賊コース

**あさくら四季旬彩会席プラン** 9/30まで  
 1泊2食 1室2名~ **15,250円~18,250円**



**条件** 7/1~8/31 / 洋室シングル1室1名様利用はプラス1,500円 / 前日12:00までに要予約 ※7/18・19・8/8~15・9/19~22は特別料金(要問合せ)  
**超! 激得 連泊企画** 2泊以上の連泊で全プランが1泊目から更に3,000円引(1日限定3組) 7/17まで

**愛媛県 松山・道後温泉 KKR 道後ゆづき** **＋入湯税 ☎089-941-2934**

大好評の「えらべるお子様浴衣」で道後散策♪

**お子様大満足プラン**

1泊2食	1室2名~
平日	<b>16,650円</b>
土・休前日	<b>19,650円</b>

**小学生まで(お子様料理) 全日 8,800円**

**食事** 旬の食材をふんだんに使用した和会席

**特典** 「愛媛県立とべ動物園」の入園券と「えひめこどもの城」の乗り物チケット1,100円綴り付

**条件** 7/1~9/30(7/18・19・8/7~15・9/19~22除く) / 客室タイプにより料金変更  
 ホッキョクグマ / とべ動物園



**宇和島風鯛めしと瀬戸内旬の味覚プラン** 9/30まで  
 1泊2食 1室1名~ ※旧盆・連休等は別料金 **17,150円~21,650円**  
 ★宇和島鯛めしと黒毛和牛を使った和会席

**福岡県 博多 KKR ホテル博多** **☎092-521-1361**

白焼・蒲焼・鰻玉御飯など鰻を存分に楽しむ

**猛暑を乗り切る!**

**鰻づくし会席プラン**

1泊2食	1室1名~
平日	<b>13,800円</b>
土・休前日	<b>16,800円</b>

※8/8~16・9/19~22利用はお1人様18,800円

**食事** 鰻を贅沢に使用した特別会席

**条件** 7/2~9/30(水曜日を除く) / 2日前までに要予約 / 和室・デラックスツイン利用は1名様プラス2,000円 ※別途、宿泊税(1泊あたり200円)をお預かりします



**おすすめ観光**  
 ●太宰府天満宮・九州国立博物館(車40分)  
 ●海の中道海浜公園(車45分)

**熊本県 熊本 KKR ホテル熊本** **☎096-355-0121**

熊本県伝統的の工芸品「一勝地曲げわっぱ」に季節のお料理

**旬彩游膳プラン**

1泊2食	1室2名~
平日	<b>12,800円~</b>
土・休前日	<b>14,800円~</b>

※9/19~21利用はお1人様16,800円~

**食事** 旬の食材を使った日本料理 ※水曜日の夕食は日本料理店定休日のため中国料理で提供



**条件** 7/1~9/30 / 1名様プラス1,000円で熊本城側客室に変更可 ※別途、宿泊税(1泊あたり200円)をお預かりします

**朝食付爽快プラン** 1泊朝食付 1室2名~ 9/30まで  
 平日 **9,000円~** 土・休前日 **11,000円~**  
 ※9/19~21利用はお1人様13,000円~

**札幌・仙台・広島と防衛省共済組合・文部科学省共済組合が運営する宿泊施設で KKR 宿泊割引券・お子様同行割引券が使えます**



**東京都 防衛省共済組合**  
**市ヶ谷 ホテルグランドヒル市ヶ谷**  
 JR・東京メトロ市ヶ谷駅から徒歩3分  
 新宿区市谷本村町4-1  
**☎03-3268-0117**

**東京都 文部科学省共済組合**  
**本郷 フォレスト本郷**  
 東京メトロ東大前駅から徒歩5分  
 文京区本郷6-16-4  
**☎03-3813-4408**

**北海道市町村職員共済組合**  
**ホテルポールスター札幌**  
 JR札幌駅南口から徒歩5分  
 札幌市中央区北4条西6丁目  
**☎011-330-2531**

**公立学校共済組合**  
**ホテル白萩**  
 JR仙台駅西口から徒歩15分  
 仙台市青葉区錦町2-2-19  
**☎022-265-3411**

**日本私立学校振興・共済事業団**  
**広島ガーデンパレス**  
 JR広島駅新幹線口から徒歩7分  
 広島市東区光町1-15-21  
**☎082-262-1122**

●小学生以下の宿泊料金は、施設にお問い合わせください。  
●お料理の内容は、仕入状況により変更となる場合があります。  
●写真は全てイメージです。

# 特別企画 KKRホテルで 夏休みの思い出作り



みなかみにアウトドアの夏がやってきた!

**ラフティング**  
RAFTING  
■半日コース(約3時間)  
■お子様は小学1年生から参加可



**キャニオニング**  
CANYONING  
■半日コース(約3時間半)  
■お子様は小学3年生から参加可  
■夏休み限定ファミリーコース  
(大人6,500円)は小学1年生から参加可

アウトドア  
ショップの  
送迎付

ラフティング/キャニオニング共通

半日コース	平日	土・休前日
大人	7,000円	8,000円
小学生	5,500円	

■アウトドアのご予約先は施設でご案内します

KKR水上 水明荘 ☎0278-72-2345

シェフ  
気分の

洋食料理長 藤井 雅士 監修  
親子で楽しむ・学べるWORK SHOP

8/22 開催

もちもちニョッキ &  
特製ハンバーグ作り体験



前回のワーク  
ショップの様子は  
こちら

組員先行予約受付中



大人1名+お子様1名

1組 3,500円

14:30~16:30  
(14:00受付)

★お料理はその場でおいしくお召し上がりいただけます  
★お子様には「修了証明書」をプレゼント

※15組限定/最少催行組数5組/  
申し込み締め切り8/15/キャンセル8/19まで

KKRホテル東京 ☎03-3287-2932  
パンケットセールス課直通 受付時間9:00~18:00

KKRホテル東京企画

## 相撲部屋朝稽古 見学宿泊プラン



特製ちゃんこ &  
力士と記念撮影も

令和8年 8/4(火)・7(金)・11(火祝)

お1人様あたりの組合員料金  
1泊2日 1室2~3名  
組合員  
一般 35,000円 → **30,000円**  
(税込・保険料込/相撲部屋(東向島)までの  
交通費はお客様負担)

- 1日目** チェックイン→夕食  
(洋コース又は和会席から選択/ L.O.19:30)
- 2日目** 8:30 秀ノ山部屋現地集合→朝稽古見学・  
体験(男性・男児のみ)→お食事「特製ちゃんこ」★食事準備の間、力士と記念撮影  
→12:00 現地解散

※客室タイプにより料金が異なります  
※電話予約限定/定員 20名様

お子様は小学生以上が対象

KKRホテル東京 ☎03-3287-2922



海まで歩いて3分!

日帰り海水浴 個室休憩&ランチ付

## 昼でごろごろ★日帰りプラン

エアコンのきいた和室で涼しい~快適~♪  
ごろごろしながらお昼寝もできちゃう

赤ちゃんお昼寝ふとん  
貸出無料(要予約)

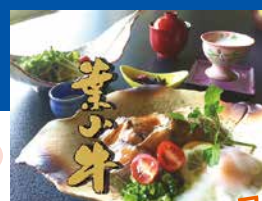
料金 入浴セット(大小タオル)付

大人 6,900円 小学生以下 4,900円

幼児(1歳~) 900円(食事なし)

現職組合員 1組 500円引

※7/1~8/31の平日  
10:00~17:00(土日祝日8/8~15除く)  
※1日1組限定/2名様から予約可



葉山牛ローストビーフ  
ご飯のランチ付



- コインロッカー無料
- 温水シャワー室無料
- 個室無料(TV&エアコン付)

KKR 逗子 松汀園 ☎046-871-2042

9/30  
まで

白良浜海水浴場まで徒歩2分

事前予約制

## 駐車場+日帰り温泉プラン

駐車料金1台+入浴セット1名様(タオル付)

入湯税込 **2,000円**~ ■人数追加1名様プラス500円  
※お盆、特定日は料金が変わります

駐車場 10:00~17:00(延長 21:00まで1台1,000円) 入浴 13:00~17:00

利用無料 ●更衣室 ●屋外温水シャワー ●浮き輪の空気入れ

★夕食・休憩室は別料金で予約可

KKR 白浜 美浜荘 ☎0739-42-3383



7/4~9/23  
海上アスレチック  
アクアープが  
白良浜に新登場!



もくもく会館の海上アスレチックで、  
最高の夏を満喫♪

# ビールで乾杯

## KKRホテルで暑気払い



月末の金曜は肉フェス 食べ放題 / 7/31(金)・8/28(金)

飲み放題120分 / 10/31まで 8/6(木)除く

**ローストビーフ&タコス** 2日間限定  
**ディナーブッフェ** 7月は割引券利用で  
**4,000円**

**レイクサイドBBQ** 通常8,800円▶  
 組合員基本割引  
**7,800円**  
 国産牛ロース海鮮付コース

お1人様 **5,000円**  
 小学生 **3,000円**  
 ★未就学児 無料

しっとり食感のローストビーフと  
 メキシカンタコスのディナーブッフェ



※ドリンクは別料金  
 (フリードリンク2,000円)  
 17:00~21:00(L.O.20:00)



★ご予約がおすす  
 ㎡ご予約はコチラから

KKRホテル東京 ☎03-3287-2934



昼 11:30~15:00(14:00L.O.)  
 夜 18:00~21:00(20:00L.O.)  
 ※2日前までの予約制/2名様から  
 ★他のコースは公式HPでご確認ください  
 ★無料送迎承ります

★7/31まで 割引券利用で6,800円

国産牛ロース・豚・鶏・海鮮3種・  
 野菜のセット ★ご飯・サラダ付



KKRホテルびわこ ☎077-578-2020

お城の見えるビアガーデン / 9/18まで(金)

## キャッスルビュービアテラス



ホテル自慢のバイキング料理&フリードリンク

通常6,000円▶ 組合員基本割引 **5,000円**

7/31まで 割引券利用で **4,000円**

小学生 **2,500円** 幼児 **500円**

★3歳未満 無料

6/29~7/5、8/31~9/6は限定メニューが登場する

**35周年感謝Week** ★スペシャル屋台&  
 スペシャルドリンクが登場!

KKRホテル大阪 ☎06-6941-1140



# KKRご宴席・ご会食割引券を発行しました

組合員様が幹事(代表者)のご宴席・ご会食であれば、  
 お1人様あたり1,000円を全員分割引します。

令和8年 **6/1~7/31**



KKR Hotels & Resorts

ご精算後のご使用はできません 本券のコピー利用可

組合員様 (現職(長期・短期)・任意継続・継続長期) 限定

ご利用期間 令和8年 6/1~7/31

**KKRご宴席 ご会食割引券 ¥1,000**

割引券ご使用時のお支払いは、現金またはKKRメンバーズカードに限らせていただきます

1. 組合員料金が税込5,000円以上/人の宴会パックプラン・料理コースプランでご利用いただけます。
2. ご利用は2名様以上となりますが、最少利用可能人数はプラン毎に異なります。
3. 組合員様が幹事(代表者)のご利用時に参加者全員分を割引いたします。
4. 公務(公費)利用はできません。
5. 宿泊と食事がパックになったプランでは利用できません。KKRが発行する他の割引券との併用はできません。
6. KKRの宿泊施設とホテルブランドヒルヶ谷(西館地下1階の店舗を除く)・フォーレスト本郷・ホテルポールスター札幌・ホテル白萩・広島ガーデンパレスの宴会場とレストランでご利用いただけます。

ご利用組合員名● 所属共済組合●

※組合員名・所属共済組合は必ず記入してください。  
 ※ご利用の際は共済組合であることを証明するものをご提示ください。

ご利用アンケート

1. 今回のご利用は 職場の会 友人・仲間 家族・親族 その他
2. この施設でのご宴席・ご会食は はじめて 2回以上

施設記入欄 1,000円× 名 利用日 / 利用場所: 宴会場 レストラン名 \_\_\_\_\_ 施設印

1052

大きな窓からのぞく京都の絶景・開放感でおもてなし

# KKR京都くに荘 全面リニューアル工事実施中



営業再開は令和8年12月末頃を予定していますが、状況により前後する可能性があります。予約受付開始時期は、現在調整中のためご案内が遅れております。決まり次第、泊まっ得！等であらためてお知らせします。



## 全室ベッド&パノラマウィンドウ誕生！

KKR 京都くに荘 ☎075-222-0092



# KKRホテル金沢 温泉大浴場が営業開始

8/15

- ゆったり広々とした全面琉球畳の浴室
- オートロウリュウサウナ・露天風呂の充実設備
- 湯上りの心地よさ追求したパウダールーム
- 宿泊者限定金沢アペロ(クラブラウンジ)も同時オープン



令和8年8/15～令和9年1/10(宿泊日まで)



### 組合員様限定 1泊2食付プランのご利用で

★食事会場はレストランのみ/ご予約はお電話、KKRホテル金沢HP、KKRホテルズ&リゾートHPのみ

## お1人様 2,000円OFF

KKRホテル金沢 ☎076-264-3261



# 年末年始 宿泊予約のご案内



KKR宿泊施設の年末年始予約は、抽選または先着順で承ります。組合員の皆様のご利用をお待ちしております。受付期間中に利用を希望する施設へ直接お申し込みください。

## 1 ご利用を電話による抽選で決定させていただく施設

	施設名/電話番号	抽選対象期間	申込受付期間	抽選日
関東	KKR 逗子松汀園 ☎046-871-2042	12/31～1/2の泊	9/1～9/30	10月中旬
	KKR 鎌倉わかみや ☎0467-25-4321	12/30～1/2の泊	9/1～9/30	10月中旬
伊豆・箱根	KKR 宮の下 ☎0460-87-2350	12/31～1/2の泊	8/1～8/31	9月上旬
	KKR ホテル熱海 ☎0557-85-2000	12/29～1/3の泊	8/1～8/31	9月上旬
	KKR 伊豆長岡 千歳荘 ☎055-948-0010	12/31～1/1の泊	8/1～8/31	9月上旬
近畿	KKR 沼津はまゆう ☎055-931-0592	12/31～1/1の泊	8/1～8/31	9月上旬
	KKR ホテルびわこ ☎077-578-2020	12/31～1/2の泊	8/1～9/30	10月中旬

## 2 ご利用を電話による先着順でお受けする施設

●受付開始 9/1 10:00～

北海道	KKR はこだて	☎0138-57-8484
関東	KKR 水上 水明荘	☎0278-72-2345
	KKR 江ノ島ニュー向洋	☎0466-23-7710
中部東海	KKR 下呂しらさぎ	☎0576-25-5505
	KKR 鳥羽いそぶえ荘	☎0599-25-3226
中国	KKR 山口あさくら	☎083-922-3268
四国	KKR 道後ゆづき	☎089-941-2934

## 3 現在、予約を承っている施設

- KKR かわゆ
- KKR ホテル名古屋
- KKR 白浜 美浜荘
- KKR ホテル中目黒
- KKR 平湯たから荘
- KKR 城崎 玄武
- KKR 諏訪湖荘
- KKR ホテル大阪
- KKR ホテル博多
- KKR ホテル金沢
- KKR 奈良みかさ荘
- KKR ホテル熊本

## ●受付開始が上記以外の施設

東北	KKR 蔵王 白銀荘	9/1 8:30～	☎023-694-9187
関東	KKR ホテル東京	9/6 14:00～	☎03-3287-2922
信越	KKR 湯沢ゆきぐに	9/1 12:00～	☎025-784-3424