

KKR

国家公務員共済組合連合会広報紙

2025.12 / No.968

第2回 \ 素敵な賞品が当たる/
ウォーキング&ヘルス賞

抽選会 抽選日 2026年 2/3[火]

トピックス

- 東京共済病院の痛くない乳がん検診……………2
 まっ得! 冬～春の旅は割引券でお得 …… 3～6
 KKRの年金資金運用
 KKRメンバーズカード・KKR無料送迎バスのご案内…7
 各種情報サービスからのご案内……………8
 ※PDF版の頁順は、1、2、7、8、3～6となっています。

～広報紙KKRは、KKRで実施している各種事業を共済組合員の皆様へお知らせする広報紙です～

痛くない乳がん検診

無痛MRI乳がん検診



痛くない



見られない



被ばくゼロ



発見率が高い

豊胸術後も
検査可能日本人の乳房に
適している
(高濃度乳房)

健康医学センター

詳しくは2面へ

KKRおうちでオンライン年金相談のご案内

皆さまのパソコンやスマートフォン、タブレット等を使用し、相談会場へ訪問することなく、ご自宅などご希望の場所で年金相談室(九段合同庁舎)の職員とオンラインで年金相談ができる、「KKRおうちでオンライン年金相談」を開設しました。ぜひお気軽にご利用ください。

「KKRおうちでオンライン年金相談」は「年金相談会予約システム」から事前の予約が必要です。 「年金相談会予約システム」はこちら▶▶



お好きな場所で対面と変わらず相談できます。

年金相談のご案内

対面の年金相談をご希望の方は、全国年金相談会及び常設の年金相談室をご利用ください。

「年金相談会予約システム」または「年金相談会(室) 予約専用電話」から事前の予約が必要です。

年金相談に関するご案内はこちら▶▶



年金に関するご相談等は「KKR年金相談ダイヤル」へ

☎0570-080-556(ナビダイヤル)

0570におかけになれない場合(050で始まるお電話からの発信など)等

☎03-3265-8155(一般電話)

相談時間 9:00～17:30(土日祝日・年末年始を除く)

■年金相談会(室)予約 専用電話

☎03-3265-9708

受付時間 9:30～17:30

(土日祝日・年末年始を除く)

※この電話番号では、年金相談会(室)のご予約以外はお受けできませんのでご注意ください。

旬な宿大特集!

早春号 皆様の職場に
お届けします

KKR Hotels & Resorts
旬な宿
大特集!
2024 Spring



■12月中旬までの発送を予定しています ■冬から春の「KKR宿泊割引券」
「KKRお子様同行割引券」「KKRご宴席ご会食割引券」が付いています

組合員料金から
さらに1泊につき 2,000円OFF!

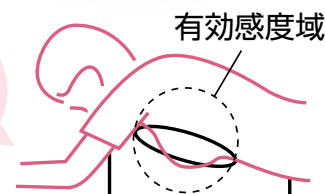
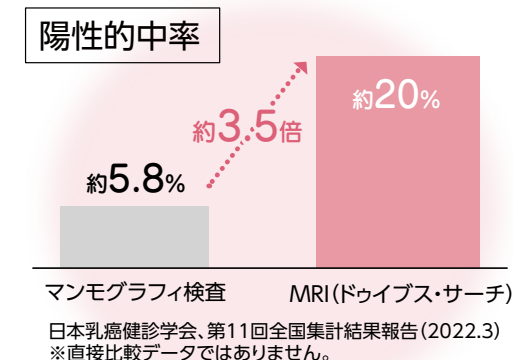
KKR宿泊割引券は「泊まっ得!」3面へ

乳がん検診は「痛い」「乳房を見られるのが恥ずかしい」
 「乳房を触られることに抵抗がある」など
 悩みをお持ちの女性は多くいらっしゃるのではないのでしょうか。
 「痛くない乳がん検診」は、そんな思いから解放される検査方法です。
 今まで乳がん検診に抵抗があった方におすすめです。

東京共済病院の
 痛くない乳がん検診

MRI(ドゥイブスサーチ)

- 痛みはありません
- 検査着を着用して行います
(乳房に触れることなどもありません)
- 放射線被ばくゼロ
- 乳房型にくり抜かれたベッドにうつ伏せになり行います。



検査予約から検査までの流れ

- 1 電話にて予約を受付いたします。ご希望日時を確認いたします。
(予約の状況によってはご希望の日時に添えない場合がございます)
- 2 検査当日、予約時間の30分前までに健康医学センター受付にお越しください。
受付にて問診票をお渡しいたしますので、ご記入をして、お待ちください。
- 3 検査を実施いたします。(検査時間20分ほどです)
- 4 検査終了後、健康医学センター受付にてお会計をお願いいたします。
クレジットカードも対応しております。
(VISA, mastercard, JCB, American Express)



人間ドッグの利用料金割引について

無痛MRI乳がん検診を人間ドッグと併せてお申しいただくと、旧令共済病院の人間ドッグ利用料金割引(日帰り4割引)が受けられます。

KKR健幸ポイントクーポンもご利用いただけます

人間ドッグや無痛MRI乳がん検診はKKR健幸ポイントクーポンをご利用いただけます。



クーポンの使い方は、「ココロちゃんのクーポン利用講座」をご覧ください。



無痛MRI乳がん検診をご希望の方は下記までお問い合わせください。

国家公務員共済組合連合会 東京共済病院 健康医学センター

■検査可能日 月～金(祝日を除く) ■料 金 22,000円(税込)

■電話番号 03-5794-7331 ■電話受付時間 13:30～16:30(月～金(祝日を除く))

※妊娠中の方、ペースメーカー挿入中の方は検査をお受けすることができません。

HPはこちら



KKRの年金資金運用

詳しくはKKRホームページをご覧ください。

KKR

▶ 年金資金運用

▶ 積立金等の運用状況



令和7年度 第2四半期運用状況

KKRでは、組合員の皆様からの保険料(掛金)と事業主負担金等を財源とした年金積立金の運用を行っており、積立金の運用に関する被保険者の理解を促進するため、情報公開の一環として、四半期ごとの運用状況について公表しています。

第2四半期の運用状況は下表のとおりです。引き続き、市場動向等に留意し、長期的な観点から安全かつ効率的な運用に努めていきます。

①厚生年金保険給付積立金(公的年金部分)〈時価〉

運用資産額	運用収益額(注)	運用利回り
10兆8,802億円	6,257億円 (総合収益額、運用手数料控除後)	6.09% (時間加重収益率、運用手数料控除前)

②退職等年金給付積立金(民間の企業年金相当部分)〈簿価〉

運用資産額	運用収益額	運用利回り
1兆435億円	17億円 (実現収益額、資産管理手数料控除後)	0.17% (実現収益率、資産管理手数料控除後)

(注) 期末時点での時価に基づく評価であり、評価損益を含んでいるため、市場の動向によって変動するものであることに留意が必要です。

厚生年金保険給付積立金の委託運用について

KKRでは、厚生年金保険給付積立金の安全かつ効率的な運用を行うため、運用受託機関(信託銀行や資産運用会社)に内外の債券や株式の運用を委託しており、令和7年9月末時点で、資産全体の10兆8,802億円のうち、9割近くが委託運用となっています。委託運用においては、ベンチマーク(運用の目標とする基準として資産ごとに定めたTOPIXなどの指数)に連動することを目標とする「パッシブ運用」と、ベンチマークを上回る運用成績を上げることを目指す「アクティブ運用」を併用することを原則としており、アクティブ運用では、投資地域や個別銘柄の将来性の分析等により投資銘柄を調整しながら運用を行っています。

委託先の選定にあたっては、原則として、予め運用受託機関から募集案件への応募を受け付け、随時運用受託機関の追加や入替えを行う「マネージャー・エントリー制」を活用し、比較検討を行っています。

また、委託先との間では、定期的なミーティング等により運用状況等を把握するとともに、毎年総合的な評価を実施しています。評価においては、リターン等による定量面と運用方針や運用体制等による定性面の双方から評価を行い、その結果、リターン等の改善が見込めないと判断した運用受託機関については解約や入替えを行うことなどにより、全体の運用成果の向上に努めています。

KKR会員証+クレジットカード=便利!

KKRメンバーズカード

入会金
年会費
永年無料

詳しい情報、入会申込書の請求は

▶▶▶ kkrカード 検索

※クレジットカード機能付きのため、カード会社所定の審査があります。



会員限定キャンペーン情報

※特典を受けるにはKKRメンバーズカードが必要です。
※カードの発行には通常1か月程度の期間がかかります。

RENAISSANCE

スポーツクラブ ルネサンス

新春入会キャンペーン

1/4~2/11

月払い会員の
特典●月会費 1か月分 ●事務手数料
●タオル&シューズ最大 1か月分0円 ★ルネサンス公式オンラインショップ
2,000円分クーポンプレゼント都度利用も特典対象
その他お得な会員種別もあります詳細は
こちら▶

春の引越キャンペーン

株式会社 まごころこめておつきあい
サカイ引越センター

引越基本料金

※車両費
+
人件費

25% OFF

■休日 12/31~1/3 ■除外日 3/15~4/15

☎0120-72-0041 受付時間 9:00~19:00



0123 アート引越センター

引越基本料金

※車両費
+
人件費

30% OFF

■休日 12/29~1/3 ■除外日 3/15~4/10

☎0120-0123-33 受付時間 9:00~19:00



運行日限定 KKR無料送迎バス

予約受付開始

1/11(日)11:00~

東京 KKRホテル東京発 ▶▶▶▶▶▶

KKR蔵王白銀荘	2泊3日	3/17・24、4/8発
KKR水上水明荘	2泊3日	2/5・17・19・26、3/10・12・19、4/2・9・16・23発
KKRホテル熱海	2泊3日	4/7発
KKR沼津はまゆう	3泊4日	2/1・4発
KKR諏訪湖荘	2泊3日	3/1・3・5・7発
KKRホテル金沢	2泊3日	3/22発 3泊4日 3/29発
KKR平湯たから荘	2泊3日	2/1・3・5・7・9・11発
KKR下呂しらさぎ	2泊3日	2/28、3/5・8発
KKR鳥羽いそぐえ荘	2泊3日	2/4・8・10発

名古屋 名古屋駅発 ▶▶▶▶▶▶

KKR下呂しらさぎ 2泊3日 2/8・10発

大阪 KKRホテル大阪・新大阪駅発 ▶▶▶▶▶▶

KKR白浜美浜荘	2泊3日	2/15・17・19、4/5・7・9発
KKR城崎玄武	2泊3日	4/8・15発

KKR宿泊割引券・
KKRお子様同行割引券
が使えます!無料送迎バスの
詳細は組合員
専用ページで

予告

KKRウォーキング&ヘルスからのお知らせ

今回の抽選会は、皆様のご要望にお応えして、当選者数・賞品数を拡大してお届けします☆

KKR Walking & Health

素敵な賞品が当たる

第2回ウォーキング&ヘルス賞抽選会

抽選日 2026年 **2/3** [火]

応募期間 2026年1/9 [金] ~ 2026年2/2 [月]

獲得したKKR健幸ポイントを使ってご参加いただけます
お好きな賞品に何クチでもご応募いただけます
(当選確率アップ!)

余ったポイントは繰り越せます

バランスクッション、活動量計など抽選で

PRESENT

KKR健幸ポイントの獲得方法はこちら

応募に必要なポイント数は
250~1,000ポイント!

抽選会参加方法はこちら

KKRウォーキング&ヘルスにまだ参加されていない方も、参加登録してアンケートに回答して、ポイントを獲得いただくとウォーキング&ヘルス賞抽選会にご参加いただけます!!

KKRウォーキング&ヘルス登録用二次元コード

参加登録してアンケート回答で
500ポイント

※画像はイメージです。プレゼント内容は変更となる場合がございます。

募集中!! KKRセミナー&放送大学入学料割引

今年度最後のセミナー開催!!

ご予約は**お早め**に!!

令和7年度最後のKKR主催セミナーは東京・赤坂地区にて初開催。会場での参加者にはテキスト配付、セカンドライフに係る質問を受け付けます。是非、ご参加ください。また、**会場の様子をオンラインツール(Microsoft Teams)にて配信**します。遠方にお住まいの方は、オンラインにてご視聴ください。

KKRセカンドライフセミナー

開催日	令和8年 2月7日(土)
開催時間	9:30~14:30
開催場所	MEETING SPACE AP赤坂グリーンクロス
開催内容	公的年金、相続・贈与、資産形成・投資
オンライン配信	Microsoft Teamsにて会場の様子を配信

KKRセミナーのインターネット予約申込はKKR予約・申込システムをご利用ください。

<https://reserva.be/kkroyakunet>

放送大学 学生募集

令和8年度 第1学期(4月入学)
1科目から学べます。
割引内容や利用方法の詳細はKKRホームページをご覧ください。

入学料が
半額になります。

対象者 組合員とその被扶養者

請求期間 令和7年**11月28日**から令和8年**2月8日**まで

募集要項や出願に関するお問い合わせ先(放送大学)
TEL.043-276-5111(総合受付)

情報提供事業サービス利用時の 組合員資格確認書類のご案内

令和7年12月2日以降、マイナンバーカードと健康保険証の一体化(組合員証及び被扶養者証の廃止並びに資格確認書の発行)に伴い、情報提供事業サービス利用時における組合員等(任意継続組合員を含む。)の資格確認につきましては、右記の通り取り扱うこととなっておりますので、ご注意ください。

資格確認の対象となる情報提供事業

- ①住宅情報提供事業(住宅購入時の割引適用)
- ②結婚情報提供事業(KKRブライダルネット会員登録)

ご提示で組合員証としてご利用いただける書類等

- マイナポータルに登録した健康保険証の画面
- 上記の情報を保存(PDF)した画面又は印刷した紙媒体
- 資格情報のお知らせ ○資格確認書



TOMATTOKU

まっ得!

KKR Hotels & Resorts



ホテル白萩 (公立学校共済組合仙台宿泊所) でも KKR 宿泊割引券・KKR お子様同行割引券をご利用いただけます
 仙台ガーデンパレスでの宿泊割引券・KKR お子様割引券の取り扱いは、令和8年3月31日チェックアウトまで

宿泊施設の詳細は
ホームページで



現職《長期・短期》・任意継続・継続長期

ご利用期間 令和7年12/20 チェックイン～令和8年4/5 チェックアウトまで

組合員様のお子様限定

1泊につき
KKR 18歳までの お子様同行割引券 1,000円

組合員様氏名●

所属共済組合●

- お子様が行く場合、その家族の利用額からお子様1名につき 1,000 円 × 宿泊数を割引します
- お子様料金が1泊につき 5,000 円以上の場合は KKR 宿泊割引券 2,000 円と併用ができます
- 対象は平成19年4月2日以後生の組合員のお子様です

※年齢確認のため身分証明書等のご提示をお願いする場合があります

- お子様のみでの宿泊にはご利用いただけません
- KKR 宿泊割引券を除く、KKR ホテルズ&リゾートが発行する他の割引券との併用はできません
- 利用できる施設や他の利用条件はKKR宿泊割引券と同じです

※施設記入欄 1,000 円 × 名 泊 割引額合計 円 宿泊日 / ~ / 施設印 1023 12

▼ 平成19年4月2日以後生のお子様と一緒に宿泊の際は切り取らずにお渡しください ▼



組合員様 現職《長期・短期》・任意継続・継続長期 とその家族限定

ご精算後のご使用はできません [本券のコピー使用可]

冬の KKR 宿泊割引券 2,000円

ご利用期間
 令和7年 令和8年
 12/20 ~ 4/5
 チェックイン チェックアウトまで

- お一人様一泊につき 5,000 円以上の宿泊プランをご利用時にご使用になれます
 - チェックイン時に共済組合員であることを証明するものをご提示の上本券をご提出ください
 - 対象は、組合員様とその家族です (家族の範囲は配偶者・子・父母・孫・祖父母です)
- ※組合員様が同行されないご家族のみでご利用の際は共済組合員であることを証明するもののコピーをご提示ください
- KKR の宿泊施設とホテルグランドヒル市ヶ谷・フォレスト本郷 (レジデンスプランを除く)・ホテルポールスター札幌・ホテル白萩・仙台ガーデンパレス (3/31 チェックアウトまで)・広島ガーデンパレスでご利用いただけます

- 割引額は 2,000 円 × 利用人数 × 宿泊数となります
- KKR お子様同行割引券を除く KKR ホテルズ&リゾートの発行する他の割引券との併用はできません
- HP、宿泊予約サイト、福利厚生サイトのオンライン予約でもご利用いただけます
- 公務出張及び売店・レストラン・ラウンジのみでの使用はできません
- 割引分については、KKR ポイントの付与はありません
- 換金はできません

所属共済組合●

共済組合

組合員様氏名●

様 宿泊人数●

名

ご利用施設●KKR

ご宿泊日● / ~ /

《個人情報取り扱いについて》 本券に記入していただいた個人情報は、ご本人の確認のためだけに利用し、他の目的には利用いたしません

●継続長期組合員の方は、出向元の共済組合名をご記入ください

アンケート

★該当する番号に○をしてください

1 お客様 (現職組合員様) のご年齢

1. 29 歳以下 2. 30 歳代 3. 40 歳代
 4. 50 歳代 5. 60 歳以上

2 今回一緒にご旅行された方

1. お一人 2. 夫婦・カップル 3. ファミリー
 4. 友人・グループ 5. その他

3 今回のご予約方法は

1. 電話 2. ホームページ 3. 楽天・じゃらん
 4. 福利厚生サイト 5. その他

4 今回の宿泊割引券はどこで入手されましたか

1. 紙で配布された広報紙 2. 勤務先、所属共済組合等の
 お知らせ、サイト 3. KKR の HP 4. その他

5 今回利用の施設を選ばれた理由 (複数回答可)

1. KKR の会員施設だから 4. 行きたい目的地に近い
 2. KKR の割引券や職場の 5. 施設 (建物・客室) が良い
 補助がある 6. 食事が良い
 3. 価格が手頃 7. 風呂 (温泉) が良い

※施設記入欄 2,000 円 × 名 × 泊 割引額合計 円 施設印 1012 12

ご協力ありがとうございました。今後とも KKR ホテルズ&リゾートをご愛顧のほど、よろしくお願いいたします。

組合員・OB限定

+入湯税

このマークのついた施設は別途入湯税(1泊あたり150円)をお預かりします

モニタープラン 1泊2食 9,800円~

KKRかわゆ

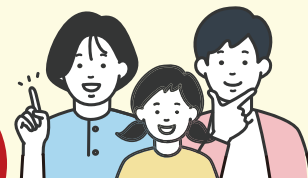
KKR蔵王 白銀荘

KKR水上 水明荘

KKR江ノ島ニュー向洋

KKRホテル金沢

KKR奈良みかさ荘

令和8年
3/31
チェックアウトまで

北海道 川湯温泉 KKR かわゆ +入湯税
☎015-483-2643

強酸性硫黄泉 ♪ ツカッテ フッカッ!
モニタープラン 四季御膳

1泊2食	平日	土・休前日
1室2名~	通常 11,800円→ アンケート回答で 9,800円	

食事 北海道の旬食材を使った和食膳
条件 12/10~3/30(12/31~1/3除く) / 土・休前日利用は1名様プラス1,000円 / 1室1名様利用はプラス1,000円 / 特別室利用は1名様プラス2,000円

四季御膳

北海道 函館・湯の川温泉 KKR はこだて +入湯税
☎0138-57-8484

北海道三大温泉郷
湯の川温泉 源泉かけ流し
お手頃温泉プラン

1泊2食	平日	土・休前日
1室2名~	9,800円	11,800円

食事 旬の食材を丁寧に仕上げた会席料理(レストランでご利用)
条件 12/10~3/31(12/27~1/1除く)

おすすめ観光
はこだてクリスマスファンタジー
函館赤レンガ倉庫前で海上ツリーと花火(12/25まで)

山形県 蔵王温泉 KKR 蔵王 白銀荘 +入湯税
☎023-694-9187

ゲレンデが目の前! パウダースノーを満喫
会席風和食膳プラン

1泊2食	平日	土・休前日
1室2名~	12,850円	14,850円

食事 山形県の名物料理や旬の食材を使った料理
条件 1/4~2/28 / 1室1名様利用はプラス5,000円(平日のみ利用可) ※12月・3月の料金はHPでご確認ください

会席風和食膳

蔵王温泉スキー場 **スキー情報**
★ロープウェイ乗り場まで徒歩2分

群馬県 水上温泉 KKR 水上 水明荘 +入湯税
☎0278-72-2345

連泊なら月曜日にいちご狩りへご案内
いちご狩り付連泊プラン

2泊4食	1室2名~
全日	19,600円~ + 2,860円 (1泊あたり9,800円~) いちご狩り&昼食

食事 竹筴御膳と陶板焼き
特典 月曜日は原田農園でいちご狩り(送迎付)
★入園30分食べ放題+もち豚しゃぶが御膳の昼食
条件 1/18~3/30 / 月曜日を含む2泊以上で利用可 / 8日前までに要予約 ※2/23はいちご狩り実施なし

竹筴御膳と陶板焼き

東京都 竹橋 KKR ホテル東京
☎03-3287-2922

「じゃらんOF THE YEAR 2024 泊まって良かった宿大賞」朝食部門第2位受賞!
朝食付 ファミリープラン

1泊朝食付	平日	土・休前日
1室2名(ツインダブル)	11,100円~ 13,700円~	

食事 皇居の景色が楽しめるレストランで種類豊富な朝食ビュッフェ
※添い寝のお子様の朝食代は別途1,300円
条件 12/10~3/30(12/31~1/3除く) / 客室タイプにより料金変更 / 駐車場料金1泊2,000円

朝食

東京都 中目黒 KKR ホテル中目黒
☎03-3713-8131

共同浴場「なかめの湯」も大好評!
のんびり宿泊プラン

1泊2食	平日	土・休前日
1室2名(ツイン・トリプル)	8,300円	9,300円

食事 朝食(和食ビュッフェ) 追加は別途1,200円(前日まで要予約)
特典 ●レイトチェックアウト(通常10:00→12:00) ●ホットアイマスクプレゼント(1人1枚)
条件 12/10~3/23(12/31~1/1除く) / シングル利用はプラス500円

共同浴場

神奈川県 鎌倉 KKR 鎌倉わかみや +入湯税
☎0467-25-4321

文明開化! 新登場! 横濱ビーフ 尽くしの夕食プラン
横濱ビーフに誘われてプラン

1泊2食	平日	土・休前日
1室2名~	19,200円	20,400円

小学生(キッズ御膳) 全日 7,000円

食事 神奈川県産の黒毛和種「横濱ビーフ」の美味しさを追求したコース
特典 就学前のお子様は添い寝無料、夕食・朝食時にご飯ふりかけサービス、お子さまアメニティ付、紙風船プレゼント

横濱ビーフ会席

条件 12/10~3/31(12/25~1/4除く) / 3日前までに要予約

神奈川県 湘南・片瀬海岸 KKR 江ノ島ニュー向洋
☎0466-23-7710

関東三大イルミネーション「湘南の宝石」は2/28まで
あわびステーキ&穴子一本寿司プラン

1泊2食	平日	土・休前日
1室2名~	12,000円	15,000円

※12/26~30、1/2-3利用はお1人様17,000円
食事 ●肉厚で柔らかいあわびステーキ ●柔らかく仕上げた穴子の一本寿司 ほか
条件 12/10~3/31(12/31~1/1除く) / 1室1名様利用はプラス1,000円 / 8室利用は1名様プラス1,000円 / BT付客室利用は1名様プラス2,000円

あわびステーキ&穴子一本寿司

静岡県 伊豆・熱海温泉 KKR ホテル熱海 +入湯税
☎0557-85-2000

高濃度の自家源泉と海の眺望を満喫
王道のふぐ会席プラン

1泊2食	平日	土・休前日と12/19
1室1名~	22,000円	27,000円

小学生まで(お子様料理) 全日 9,000円
※1/10-11利用はお1人様30,000円
食事 ふぐ尽くしのお食事をお楽しみください
条件 12/10~2/14(12/27~1/3除く) / 和室モダン、和洋室、和洋スーベリアは1名様プラス1,000円 / 3日前までに要予約 ※別途、宿泊税(1泊あたり200円)をお預かりします

ふぐ会席

静岡県 伊豆長岡温泉 KKR 伊豆長岡 千蔵荘 +入湯税
☎055-948-0010

家族風呂もかけ流しの温泉!
静岡県産牛しゃぶ&金目の刺身付プラン

1泊2食	平日	土・休前日
1室2名~	13,200円	13,700円

小学生まで(お子様料理) 全日 6,000円
食事 静岡県産牛しゃぶしゃぶと金目鯛のお刺身が付いたおすすめ会席
条件 1/6~3/31 / 1室1名様利用はプラス500円

おすすめ観光 ●伊豆パノラマパーク(車5分) ●三島スカイウォーク(車30分)

静岡県 沼津 KKR 沼津はまゆう +入湯税
☎055-931-0592

静岡で食べたいものが満載!
人気 海の幸山の幸プラン

1泊2食	平日	土・休前日
1室2名~	12,850円	15,850円

※12/24-25、2/20利用はお1人様13,850円
※2/21-22利用はお1人様16,850円
食事 ●あしたか牛ステーキ ●サザエ壺焼 ●桜海老かき揚げ などがついた会席料理
条件 12/10~3/18(12/26~1/4除く) / 1室1名様利用はプラス2,000円(平日のみ利用可)

海の幸山の幸会席

新潟県 越後湯沢温泉 KKR 湯沢ゆきぐに +入湯税
☎025-784-3424

新幹線でもマイカーでもアクセス抜群!
スキー&温泉満喫プラン

1室2名~	3月平日	1-2月平日と3月土・休前日
1泊朝食付	9,850円	11,350円

小学生まで(お子様料理) 全日 6,500円
食事 朝食は和定食 ★夕食追加は1名様プラス3,200円~
条件 1/4~3/31 / 1室1名様利用はプラス1,500円(平日のみ利用可)

スキー場

●湯沢高原(徒歩9分) ●湯沢中里(車10分) ●一本杉(徒歩3分)

スキー情報

下記15施設

令和8年春に予定する施設HPの
予約システム変更に伴うお願い4月1日以降のご宿泊を3月31日以前にご予約される場合
KKRホテルズ&リゾーツ公式HPや一部省庁共済組合の
福利厚生サイトからお申込みください

対象の施設はこちら KKRはこだて ● KKR蔵王白銀荘 ● KKR江ノ島ニュー向洋 ● KKR宮の下 ●

KKR沼津はまゆう ● KKR湯沢ゆきぐに ● KKR諏訪湖荘 ● KKR平湯たから荘 ● KKR鳥羽いそぐえ荘 ●

KKRホテルびわこ ● KKR京都くに荘(令和8年1月初旬から12月末頃まで休館) ● KKR奈良みかさ荘 ●

KKR白浜美浜荘 ● KKR城崎玄武 ● KKR山口あさくら

KKRホテルズ&リゾーツ公式HPからのご予約はこちら▶

駅までうれい
無料送迎付うれい
無料送迎付

は最寄駅またはバスターミナルからの送迎です(時間が決められていたり、事前予約が必要な場合もあります)

●小学生以下の宿泊料金は、施設にお問い合わせください。

●お料理の内容は、仕入状況により変更となる場合があります。

●全ての施設が全室禁煙です。

●写真は全てイメージです。

+入湯税

このマークのついた施設は別途入湯税(1泊あたり150円)をお預かりします

長野県 上諏訪 KKR 諏訪湖荘 +入湯税
☎0266-58-1259

冬の味覚の代表ブリと信州牛を味わう
信州牛陶板焼きと寒ブリプラン

1泊2食	平日	土・休前日
1室2名~	14,850円	17,350円

食事 ●ブリのお刺身としゃぶしゃぶ ●地元信州のブランド牛(信州牛)★3/1から「信州牛しゃぶしゃぶと旬のたけのこ」に変更

条件 12/27~3/31(12/31~1/3除く)／1室1名様利用はプラス2,000円／T付客室利用は料金変更



信州牛陶板焼きと寒ブリ会席

石川県 金沢 KKR ホテル金沢 +入湯税
☎076-264-3261

お得なプランで加賀料理を堪能
モニタープラン 加賀会席

1泊2食	12月~2月
1室1名~	通常 11,800円→アンケート回答で 9,800円

※3月の平日利用は1名様プラス1,000円
※3月の土・休前日利用は1名様プラス3,000円

食事 治部煮などの加賀会席

条件 12/10~3/30(12/27~1/3除く)
※別途、宿泊税(1泊あたり200円)をお預かりします



加賀会席

岐阜県 平湯温泉 KKR 平湯たから荘 +入湯税
☎0578-89-2626

A5飛騨牛 ヒレスステーキプラン

1泊2食	平日	土・休前日と特定日
1室2名~	15,800円	16,800円

食事 A5等級飛騨牛100gを使ったヒレスステーキ(会席ではありません)

条件 12/10~3/31(12/28~1/4、2/1~12除く)／洋室・特別室利用は1名様プラス1,000円／4日前までに要予約
※別途、宿泊税(1泊あたり100円~200円)をお預かりします



A4飛騨牛ヒレスステーキ

岐阜県 下呂温泉 KKR 下呂しらさぎ +入湯税
☎0576-25-5505

コスパ最高! 8/1リニューアルOPEN 1・2月は割付特典あり
飛騨牛朴葉焼き会席プラン

1泊2食	平日	土・休前日
1室2名~	13,370円	15,370円

食事 岐阜県産恵那鶏と飛騨牛朴葉焼きをメインとした和会席★飛騨牛尽くし「飛騨牛会席プラン」は17,820円

条件 12/10~3/31(年末年始と特定日を除く)／お部屋はお任せ
※別途、宿泊税(1泊あたり200円)をお預かりします



飛騨牛朴葉焼き

~50周年記念~
無料ソフトドリンクバー(24時間)

三重県 鳥羽 KKR 鳥羽いそぶえ荘 +入湯税
☎0599-25-3226

伊勢海老を殻付きのまま焼いて旨みを凝縮
伊勢海老の鬼殻焼き付 季節会席プラン

1泊2食	平日	土・休前日
1室2名~	12,500円	14,000円

食事 伊勢海老の鬼殻焼きが付いた会席料理

条件 12/10~4/4(12/27~1/3、1/10~11、2/4~5~8~11~21~22、3/20~21除く)1室1名様利用はプラス1,000円／T付8畳・10畳利用は要問合せ



伊勢海老の鬼殻焼き付会席

おすすめ観光 鳥羽水族館(車10分)★割引チケットあり

滋賀県 琵琶湖 KKR ホテルびわこ +入湯税
☎077-578-2020

近江牛を満喫するホテル人気No.1プラン
豪華近江牛会席プラン

1泊2食	1室2名~
平日(月~木)	17,900円
金・日曜日	18,400円
土・休前日	21,400円

食事 近江牛4種料理(炙り寿司・近江牛と海鮮陶板焼き・炙りしゃぶ付)

条件 12/10~4/4(12/31~1/2除く)／客室定員利用時料金※12/26~30、1/3~4、3/19~4/4利用は要問合せ



豪華近江牛会席

令和8年2月頃まで一部館内改修工事あり

大阪府 森之宮 KKR ホテル大阪 +入湯税
☎06-6941-1122

豪華共演! お得でボリュームたっぷり
ビーフステーキ丼と天婦羅盛り合わせ御膳プラン

1泊2食1室2名	平日(街側ツイン)
平日	11,200円~12,700円

※2/21・22、3/20・28利用は別料金(要問合せ)

食事 人気のビーフステーキ丼と天婦羅盛り合わせのコラボ!

条件 12/10~3/31(月曜日と12/31~1/2、1/6除く)／土・休前日利用は1名様プラス4,000円／客室タイプにより料金変更※条例により、宿泊料金に応じて宿泊税を別途お預かりします



ビーフステーキ丼と天婦羅

奈良県 奈良 KKR 奈良みかさ荘 +入湯税
☎0742-22-5582

全室和室用ベッドになりました(1室3名以上は布団)
モニタープラン 南都会席

1泊2食	平日
1室2名~	通常 11,800円→アンケート回答で 9,800円

※3月利用は1名様プラス3,000円

食事 旬の食材を使用した月替わり会席

条件 12/10~3/15(12/27~1/3除く)／土・休前日利用は1名様プラス2,000円



南都会席

和歌山県 白浜温泉 KKR 白浜 美浜荘 +入湯税
☎0739-42-3383

紀州が育んだ2つの旨味を食べ放題で
熊野ポークしゃぶしゃぶとうめどりの紀州鍋食べ放題プラン

1泊2食	平日	土・休前日
1室2名~	13,900円	14,900円~

小学生まで(お子様料理)全日 6,500円

食事 90分間熊野ポークと紀州うめどり、野菜、ごはんが食べ放題

条件 12/10~3/31(年末年始・3連休を除く)／1室1名様利用はプラス1,000円(平日のみ利用可)

送迎 送迎は「南紀白浜シャトルバス」利用(詳細は要確認)



紀州鍋

兵庫県 城崎温泉 KKR 城崎 玄武 +入湯税
☎0796-32-2631

ずわいがにと外湯めぐりで城崎温泉を満喫!
城崎温泉 冬の味覚プラン

1泊2食1室2名~	平日
かに御膳	20,450円
かにづくし	18,450円
ミニかにづくし	17,450円

食事 かに御膳・かにに料理の会席コース
かにづくし・ミニかにづくし・かににすき鍋がメイン

条件 12/10~3/31(12/29~1/3除く)／土・休前日利用は1名様プラス2,000円／1室1名様利用はプラス1,000円(平日のみ利用可)



かに御膳

愛媛県 松山 道後温泉 KKR 道後ゆづき +入湯税
☎089-941-2934

季節ごとのメニューをご賞味ください
伊予の鯛釜めしと旬の味覚プラン

1泊2食	平日	土・休前日
1室2名~	16,150円~	19,150円~

※3/7~4/4利用は1名様プラス1,500円
※1/10~11、2/21~22、3/19~29は特別料金(要問合せ)

食事 鯛釜めしと旬の味覚(季節毎にメニュー変更)★1名様プラス1,000円で鯛釜めしを「宇和島風鯛めし」に変更可

条件 12/10~4/4(12/29~1/3除く)



鯛釜めしと旬の味覚

福岡県 博多 KKR ホテル博多 +入湯税
☎092-521-1361

日本庭園を望む「和創り 萌木」でご用意します
季節の旬菜会席プラン

1泊2食	平日	土・休前日
1室1名~	13,800円	16,800円

食事 季節に合わせた料理の数々を一度に楽しめるお得な会席料理

条件 12/20~3/31(水曜日と12/28~1/4除く)／和室・デラックスツインルーム利用は1名様プラス2,000円／1日限定5室／2日前までに要予約※別途、宿泊税(1泊あたり200円)をお預かりします



旬菜会席

石川県 金沢 KKR ホテル金沢 +入湯税
☎076-264-3261

冬の味覚の王様カニを心ゆくまで堪能
冬季限定 蟹づくしプラン

1泊2食	全日
1室1名~	39,500円~

食事 様々な調理法で蟹の奥深い味わいを最大限に引き出した会席料理

- 口の中でとろける甘さの茹で蟹
- お刺身でもしゃぶしゃぶでも楽しめる紙鍋
- 濃厚な旨みが広がる蟹すき鍋
- 香ばしい焼き蟹 など(全8品)

★使用する蟹は日本海で水揚げされたタグ付きのズワイガニ

条件 12/10~2/28(12/27~1/8除く)／2名様から予約可※別途、宿泊税(1泊あたり200円)をお預かりします



蟹づくし会席

石川県 金沢 KKR ホテル金沢 +入湯税
☎076-264-3261

石川県金沢市大手町2-32
チェックイン/15:00 チェックアウト/10:00 全室BT付

兼六園の雪吊り

おすすめ観光

- 金沢城公園(徒歩1分)
- 兼六園(徒歩8分)
- 近江町市場(徒歩8分)
- ひがし茶屋街(徒歩15分)
- 金沢県立図書館(バス20分)

※プラン料金は、特別な表記がない限りオプション等追加料金もお一人様あたり(消費税込)の料金です ※お問合せ・ご予約は、直接各宿泊施設へお電話ください(「KKRを見て」とお伝えください)
※特に明記のない場合、「平日」は日~金曜日を、「休前日」は土曜日、祝日の前日と祝日の金曜日を指します ※B:客室内バス(お風呂)あり T:客室内トイレあり

●小学生以下の宿泊料金は、施設にお問い合わせください。

●お料理の内容は、仕入状況により変更となる場合があります。

●全ての施設が全室禁煙です。

●写真は全てイメージです。



料理人に聞く!

★ 不定期に料理人を紹介します

第19回

料理長 **山上 亮**



山上 亮 やまがみ あきら



調理師になったきっかけを教えてください

学生時代は美術を得意としていましたが、料理にもそれと通じる

ものがあると思うようになり、料理人の道を選びました。

休業時代の苦労話などがありましたら教えてください

結びごぼうを一日中黙々と作る日々など、仕込みの地味さに心が折れかけたことがありました。

全国で仕事をされたようですが思い出に残っている地域はどこですか

それぞれの地に思い出はありますが、今働いている函館の食材の良さに驚きました。スーパーで売っている魚でさえ、店で出せる程の鮮度のものが普通に手に入ります。



施設のおすすめ料理は何ですか

今の時期は道産の北寄貝やカスベ、アスパラ、それにひこま豚など、地元ならではの食材が本当においしいです。どれもシンプルに調理するだけで素材の



良さがしっかり伝わるのが魅力です。メインの料理ではありませんが、梅干しを手作りしています。ちょっとした添え物に使用していますが、料理のアレンジや隠し味にも使っています。

これからの目標は

ここ北海道で地場産の豊富な食材と郷土色豊かな調理法などを学び、今まで自身が培ってきた技術、経験、知識をもって北海道ならではの料理を作り上げていきたいと思っています。

KKRはこだて料理長

出身地 千葉県

経歴等

- 法華倶楽部ホテルCOSIMA
- 箱根桜庵
- KKRホテル東京レストラン芙蓉 料理長
- 日比谷日本料理きたがわ料理長
- KKR鎌倉わかみや料理長
- 第28回日本料理技術向上全国大会 厚生労働大臣賞 受賞
- 第23回全国日本料理コンクール 農林水産省消費安全局長 受賞
- 第30回全国日本料理コンクール 農林水産省消費安全局長 受賞
- 東京都優良調理師都知事表彰 授与
- 令和6年度東京都優秀技能者 (東京マイスター) 知事賞
- その他複数あり



さらに快適 KKRリニューアル情報

大正館の1室が畳ベッドの和モダンなお部屋になりました

ご宿泊は3～4名様でご利用いただけます。

★季節や曜日により2名様から利用可 (要問合せ)

KKR逗子松汀園には、大正時代の和の香りが漂う平屋建ての「大正館」と大正館や広い庭を斜めから見下ろすように隣接した日当たりの良い「昭和館」がございます。



唐松

karamatsu



KKR逗子松汀園 ☎046-871-2042

忘年会もKKRで!

ご宴席ご会食割引券をご用意しました



KKR Hotels & Resorts

ご精算後のご使用はできません (本券のコピー利用可)

組合員様 (現職・長期・短期・任意継続・継続長期) 限定

ご利用期間 令和7年11/1～令和8年4/30

KKRご宴席ご会食割引券 ¥1,000

割引券ご使用時のお支払いは、現金またはKKRメンバーズカードに限らせていただきます

1. 組合員料金が税込5,000円/人以上の宴会・パックプラン・料理コースプランでご利用いただけます。
2. ご利用は2名様以上となりますが、最少利用可能人数はプラン毎に異なります。
3. 組合員様が幹事(代表者)のご利用時に参加者全員分を割引いたします。
4. 公務(公費)利用はできません。
5. 宿泊と食事がパックになったプランでは利用できません。KKRが発行する他の割引券との併用はできません。
6. KKRの宿泊施設とホテルグランドヒル市ヶ谷 (西館地下1階の店舗を除く)・フォーレスト本郷・ホテルポールスター札幌・ホテル白萩・広島ガーデンパレスの宴会場とレストランでご利用いただけます。

ご利用組合員名●

所属共済組合●

※組合員名・所属共済組合は必ず記入してください。
※ご利用の際は組合員証等をご提示ください。

ご利用アンケート

1. 今回のご利用は ☐ 職場の会 ☐ 友人・仲間 ☐ 家族・親族 ☐ その他
2. この施設での歓送迎会・ご宴席は ☐ はじめて ☐ 2回以上

施設記入欄 1,000円× 名 利用日 / 利用場所: 宴会場 レストラン名

施設印

1051