

文部科学共済広報

CONTENTS

平成20年度決算の概要	2
生涯生活設計セミナー等の開催について	5
文部科学省共済組合宿泊施設のご案内	6
組合員証の検認等について	10
文部科学省共済 Benefit Stationのご案内	12

(表紙写真：アルパカ)



第28号

平成20年度決算の概要

平成20年度における文部科学省共済組合各事業の決算の概要をお知らせします。

平成20年度末組合員数は、前年度末に比べて3,329人増加し、組合員の男女構成割合はおよそ70：30となっています。
 年度末被扶養者数は、前年度末に比べて9,326人の減少で、組合員1人当たりになると、1.06人の扶養率となっています。また、年度末組合員1人当たりの標準報酬月額は458,536円となっています。

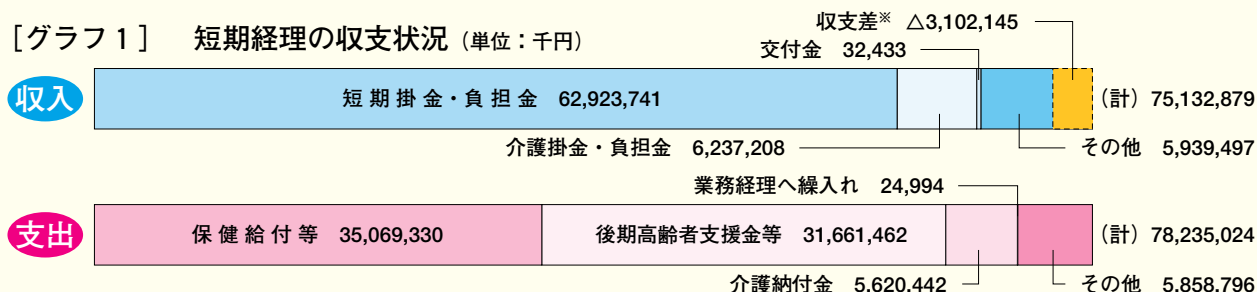
区 分	平成19年度末		平成20年度末	
	総 数	介護第2号被保険者	総 数	介護第2号被保険者
組 合 員 数	150,657人	86,251人	153,986人	86,469人
被 扶 養 者 数	172,201人	39,563人	162,875人	38,730人
組合員1人当たりの標準報酬月額	462,511円	541,292円	458,536円	537,678円

短期経理

- 組合員や扶養家族の方々の病気、けが、出産、災害等に係る短期給付事業を行うための経理です。
 - 短期掛金とほぼ同額の負担金を財源として運営され、収支状況はグラフ1のとおりです。
- 収支の差額・当期損失金は、積立金より取り崩しました。

※給与から天引きされる短期掛金千分の29.47のうち、28.45が短期経理として、千分の1.02が保健経理の財源として使われます。

[グラフ1] 短期経理の収支状況 (単位：千円)

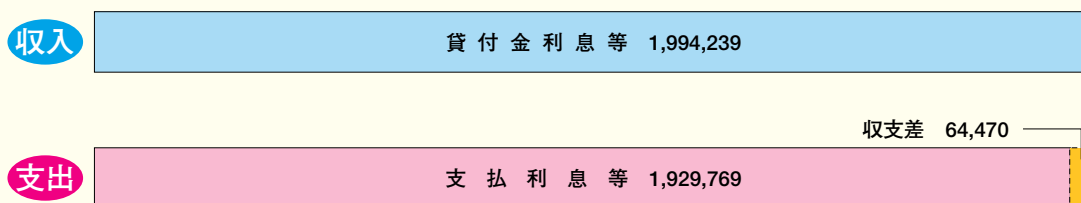


※収支差は、当期短期損失金△3,719,118千円と当期介護利益金616,973千円の合計です。

貸付経理

- 一般貸付、住宅貸付等の貸付事業を行うための経理です。

[グラフ2] 貸付経理の収支状況 (単位：千円)



[表1] 組合員貸付金及び貸付件数

組合員貸付金 (1件当たり貸付金額)	47,250,541千円 (1,993千円)
貸付件数	23,705件

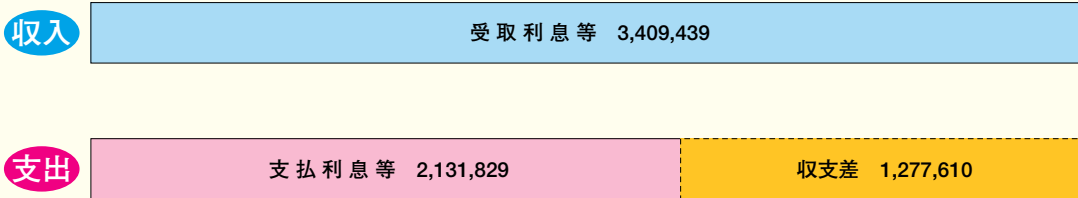
[表2] 団信保険の保険金額と加入者数

年度末加入保険金額 (1人当たり加入保険金額)	26,156,923千円 (4,728千円)
加入者数	5,532人

貯金経理

○貯金事業、団体積立終身保険事業（団終事業）、グループ保険事業及び団体傷害保険事業等を実施する経理です。

[グラフ 3] 貯金経理の収支状況（単位：千円）



※共済積立貯金の利率 0.50%

[表 3] 共済積立貯金の加入状況

組合員貯金額 (1人当たり貯金額)	226,661,298千円 (4,539千円)
加入者数	49,933人

[表 4] 団体積立終身保険事業の加入状況

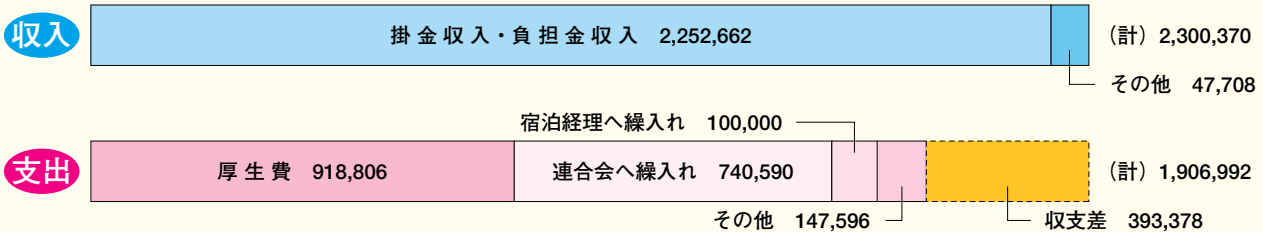
年度中加入保険料 (1人当たり加入保険料)	3,743,079千円 (214千円)
加入者数	17,476人

保健経理

○組合員とご家族の方々の健康の保持増進を図るため、人間ドックや特定健診等、その他の厚生事業を行う経理です。

○福祉掛金と同額の負担金を財源として運営されています。

[グラフ 4] 保健経理の収支状況（単位：千円）

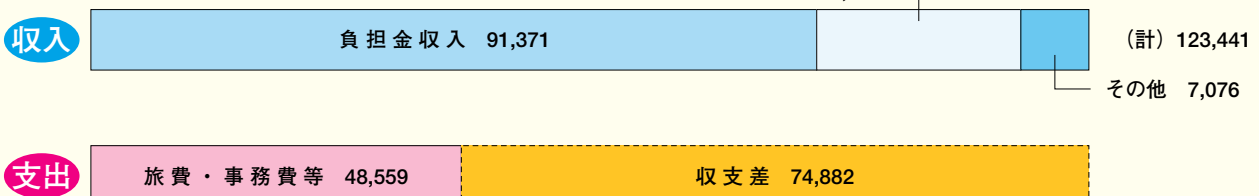


※連合会への繰入金は、連合会直営病院やKKR宿泊施設の運営に充てられています。

業務経理

○短期給付事業等の業務執行費用で、財源は主に負担金です。

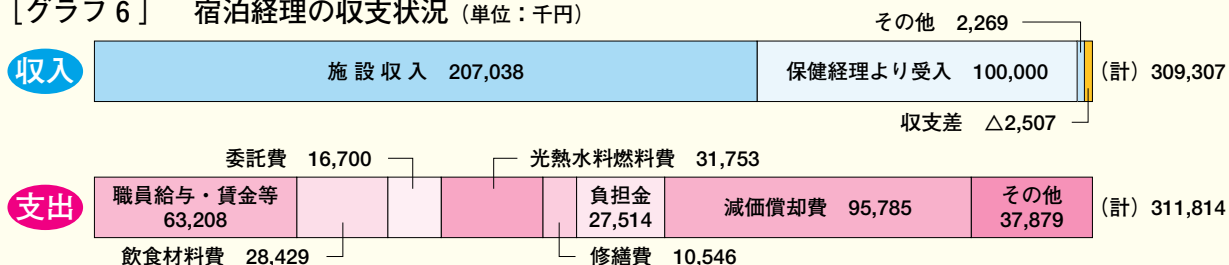
[グラフ 5] 業務経理の収支状況（単位：千円）



宿泊経理

○組合員とご家族の方々の旅行、保養のために設置されている3カ所の宿泊施設の経営を行うための経理です。

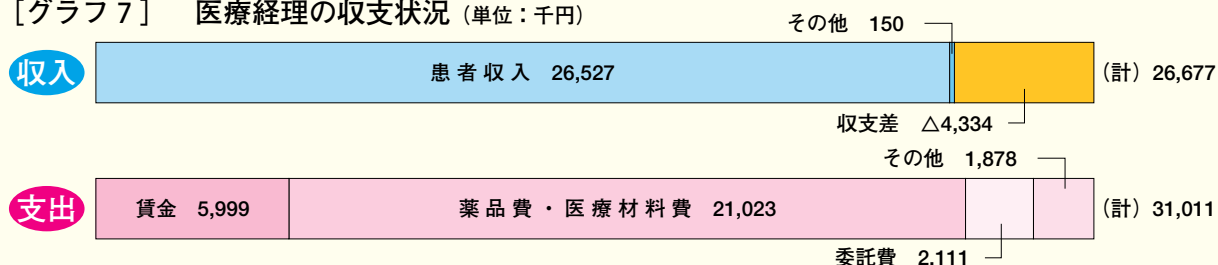
[グラフ 6] 宿泊経理の収支状況 (単位:千円)



医療経理

○全国3カ所の支部に設置している直営診療所の経営を行うための経理です。

[グラフ 7] 医療経理の収支状況 (単位:千円)



財形経理

○財形持家融資事業を行うための経理です。

[グラフ 8] 財形経理の収支状況 (単位:千円)



平成21年度

生涯生活設計セミナー等の開催について

急速な高齢化や退職後の人生の長期化、また、職員を取り巻く環境の変化の中で、職員の生涯生活設計の確立が重要となっています。

このことから、文部科学省共済組合では生涯生活設計セミナーの開催を支援しています。今年度は全国20カ所の大学で、40歳以上の組合員を対象にした「生涯生活設計セミナー」と退職を5年以内に控えた組合員を対象にした「退職準備セミナー」が開催される予定です。

生涯を通じて楽しく豊かで充実した生活するために、ぜひご参加ください。

■平成21年度生涯生活設計セミナー

実施機関	種別	実施日	参加支部等名
帯広畜産大学	生活設計	2009年11月13日	北海道大学 北海道教育大学 室蘭工業大学 小樽商科大学 帯広畜産大学 旭川医科大学 北見工業大学 函館工業高等専門学校 苫小牧工業高等専門学校 釧路工業高等専門学校 旭川工業高等専門学校 国立大雪青少年交流の家 国立日高青少年自然の家
東北大学	退職準備	2009年12月3日	東北大学 宮城教育大学 宮城工業高等専門学校 仙台電波工業高等専門学校 国立花山青少年自然の家 宇宙航空研究開発機構角田宇宙センター
筑波大学	退職準備	2009年12月3日	筑波大学 筑波技術大学 高エネルギー加速器研究機構 教員研修センター
新潟大学	退職準備	2009年11月11日	新潟大学 長岡技術科学大学 上越教育大学 長岡工業高等専門学校 国立妙高青少年自然の家
長岡技術科学大学	生活設計	2009年10月27日	新潟大学 長岡技術科学大学 上越教育大学 長岡工業高等専門学校 国立妙高青少年自然の家
信州大学	退職準備	2009年10月6日	信州大学 長野工業高等専門学校 国立信州高遠青少年自然の家
山梨大学	生活設計	2009年9月11日	山梨大学
名古屋大学	退職準備	2009年11月6日	名古屋大学 愛知教育大学 名古屋工業大学 豊橋技術科学大学 豊田工業高等専門学校 自然科学研究機構
三重大学	退職準備	2009年9月28日	三重大学 鈴鹿工業高等専門学校 鳥羽商船高等専門学校
京都大学	退職準備	2009年10月23日	京都大学 京都教育大学 京都工芸繊維大学
大阪大学	退職準備	2009年8月28日	大阪大学 大阪教育大学 和歌山大学 国立民族学博物館 国立国際美術館 和歌山工業高等専門学校
島根大学	生活設計	2009年11月19日	島根大学 鳥取大学 米子工業高等専門学校 松江工業高等専門学校 国立三瓶青少年交流の家
岡山大学	退職準備	2009年11月13日	岡山大学 津山工業高等専門学校 国立吉備青少年自然の家
広島大学	退職準備	2009年12月10日	広島大学 広島商船高等専門学校 呉工業高等専門学校 国立江田島青少年交流の家
山口大学	退職準備	2009年8月26日	山口大学 徳山工業高等専門学校 宇部工業高等専門学校 大島商船高等専門学校 国立山口徳地青少年自然の家
香川大学	退職準備	2009年10月14日	香川大学 高松工業高等専門学校 詫間電波工業高等専門学校
九州大学	生活設計	2009年10月30日	九州大学 福岡教育大学 九州工業大学 佐賀大学 久留米工業高等専門学校 有明工業高等専門学校 北九州工業高等専門学校 国立夜須高原青少年自然の家 九州国立博物館
熊本大学	退職準備	2009年12月8日	熊本大学 熊本電波工業高等専門学校 八代工業高等専門学校 国立阿蘇青少年交流の家
鹿児島大学	退職準備 生活設計	2009年12月15日	鹿児島大学 鹿屋体育大学 鹿児島工業高等専門学校 国立大隅青少年自然の家
琉球大学	退職準備	2009年12月4日	琉球大学 沖縄工業高等専門学校 国立沖縄青少年交流の家

(注) 開催予定日は、変更される場合があります。詳細については、開催大学又は所属支部へご確認ください。

財団法人 教職員生涯福祉財団のホームページについて

当該財団のホームページには、広報にパンフレットを挟み込み案内しています「文部科学省団体扱自動車保険」「火災共済、自動車共済」「遺言信託・遺産整理業務の紹介サービス」をはじめ、福祉事業の一環として実施しています「アイリスプラン」の各コースの内容紹介やQ&Aなど、最新情報が常時掲載されています。

また、生涯生活設計にかかわる知識や情報が掲載されています。組合員のみなさんの生涯生活設計立案の一助として、アクセスしてはいかがでしょうか。

生涯生活設計

検索

ホームページアドレス <http://www.kyosyokuinzaidan.jp>

〒160-0012 東京都新宿区南元町23 公立共済四谷ビル3階 電話 03(5368)1882 FAX 03(5368)1887



東京宿泊所

フォレスト本郷

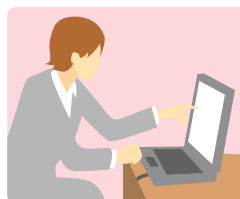
1名様料金（税・サ込）6,854円～

東京大学正門から徒歩1分。クオリティホテルのサービスとゆったりとした施設は、東京の中央にありながら静かで落ち着いた環境に立地し、ご利用のお客様からもご好評です。

地下鉄南北線東大前駅、丸ノ内線本郷三丁目駅、都営三田線春日駅をご利用いただくことでビジネス・観光・野球観戦等、都内各所へのアクセスも便利！

施設内には、本格フレンチをご提供しているレストランもございます。是非一度、「**本郷の杜に佇むホテル**」で安らぎに満ちた時間をお過ごしください。

シングルBタイプ客室の内24室はビジネスに欠かせない**ブロードバンド対応!!**
1,400mm幅の広々としたベッドでゆっくりお休みいただける**1泊7,662円(税込)**でご利用いただけるオススメの部屋です！



シングルB客室



掛け湯可能なバスルーム

日月連泊プラン *日曜日、月曜日を連泊するお客様には大変お得です！

料金 シングルB (18m²)..... 1泊 **5,352円(税込)**
デラックスシングル (33m²) 1泊 **8,800円(税込)**
デラックスシングルは、都内でもめずらしい掛け湯可能なバスルームとなっています。

4連泊プラン *長期滞在におすすめ！組合員限定のプランです

料金 4泊目以降1泊1名 **1,000円割引**
※3泊目までは文部科学省共済組合の宿泊利用補助券の適用で1泊につき1,000円割引

※組合員及びその被扶養者の方は、チェックインの際に、組合員証の提示と「宿泊施設利用補助券」に氏名・支部名をご記入頂くと**宿泊料から1名1泊につき1,000円の割引**となります。(1回の利用につき3泊まで)
表示料金は割引後の料金となっています。

レストラン ルヴェソンヴェール本郷



併設レストラン「ルヴェソンヴェール本郷」では、緑に囲まれた隠れ家的な雰囲気、落ち着いた空間の中、小粋な本格フレンチをご提供しております。店名はフランス語Lever son Verre「杯を揚げる、乾杯」の意味。レストランスペースを自由に使ったウェディングパーティーもアットホームに過ごせるとご好評です。

ランチコース **1,800円・3,000円**
ディナーコース ... **4,000円** (ご宿泊のお客様限定 2,500円コース あり)



■お申し込み・お問い合わせは下記まで■

東京宿泊所 フォレスト本郷
〒113-0033
東京都文京区本郷6-16-4
TEL : 03-3813-4408
FAX : 03-3813-4409
http : //www.forest-hongo.com/

【ホテルまでのアクセス】

地下鉄南北線 東大前駅より徒歩5分
地下鉄丸ノ内線 本郷三丁目駅より徒歩10分
都営三田線 春日駅より徒歩9分

周辺観光のご案内

東京大学総合研究博物館	フォレスト本郷から徒歩 10分
東京大学内に蓄積された学術標本を展示しています。	
弥生美術館	フォレスト本郷から徒歩 20分
高島華宵をはじめとする明治・大正・昭和の挿入画家の作品を展示しています。	
東京ドームシティ、 野球体育博物館	フォレスト本郷から徒歩 25分 又は南北線 東大前駅から後楽園駅下車 3分
ラクーアなどでスパ・アトラクション・フィットネスをお楽しみいただけます。また、野球好きにはたまらない野球体育博物館は、日本で唯一の野球専門博物館で約3万点の展示・収蔵をしています。	

箱根宿泊所

四季の湯 強羅静雲荘

強羅駅から徒歩5分、杉の大木をくぐると見えてくるお部屋数21室の小さな温泉宿、「四季の湯 強羅静雲荘」。

乳白色の源泉掛け流しの湯、広いデッキのある露天風呂からの緑の眺望、吟味されたお料理を、心ゆくまでお楽しみください。



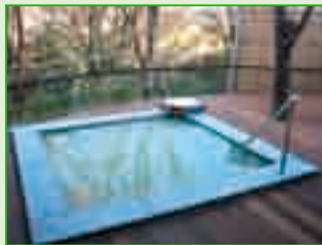
ご好評いただいております温泉のご紹介

■ 泉質：

強羅温泉（酸性、カルシウム・マグネシウム・硫酸塩・塩化物泉）

■ 効能：

神経痛、疲労回復、動脈硬化症等に効能があります。



大涌谷から源泉掛け流しのお湯を一晩中お楽しみいただけます。

※組合員及びその被扶養者の方はチェックインの際に、組合員証の提示と「宿泊施設利用補助券」に氏名・支部名をご記入いただくと宿泊料から1名1泊につき1,000円の割引となります。表示料金は割引後の料金となっています。

おすすめプラン

● レディース・シルバープラン ●

女性及び60歳以上の男性は平日限定で宿泊料金が1,000円引き。夕食時にデザートの特典も嬉しい特別プランです。

料金 2名利用**8,083円**～ 3名利用**6,928円**～

● 平日2泊プラン ●

ご家族・ご友人とのんびり温泉旅行はいかがでしょう。

料金 2名利用**16,856円**～ 3名利用**15,470円**～

● おすすめ観光スポット ●

ポーラ美術館

箱根の自然に溶け込む開放感のある建物の中にはフランス印象派やエコール・ド・パリなどの西洋絵画を中心に、日本の洋画や日本画、東洋陶磁やガラス工芸、化粧道具などの幅広いコレクションを展示しています。

アクセス 強羅駅から箱根施設周遊バスで約13分「ポーラ美術館」下車

箱根強羅公園

四季折々の草花に囲まれた園内には、体験工芸クラフトハウス、ローズガーデン、熱帯植物館・ハーブ館等があります。是非クラフトハウスで思い出の品を作ってみてはいかがでしょうか。

アクセス 強羅駅から徒歩5分。四季の湯強羅静雲荘のすぐ近くです。

箱根園

水族館やピクニックガーデン、ショッピングセンターなどがあり、箱根の自然を感じながら、一日中たっぷり遊べます。芦ノ湖遊覧船や駒ヶ岳ロープウェイが発着します。

アクセス 箱根湯本駅から伊豆箱根バスで1時間5分

箱根ガラスの森美術館

ヨーロッパの中世貴族が熱狂したヴェネチアンガラス約100点を展示する美術館。ヴェネチアの雰囲気漂う中庭も素敵です。

アクセス 箱根湯本から箱根登山バス40分、俵石・箱根ガラスの森前下車

ポーラ美術館は、組合員証をご提示いただきますと300円引きとなります。(大人料金1,800円→1,500円) その他の施設につきましても、フロントに割引券がございますので、ご利用ください。

◆ お申し込み・お問い合わせは下記まで ◆

箱根宿泊所 四季の湯 強羅静雲荘

〒250-0408 神奈川県足柄下郡箱根町強羅1320 **箱根登山鉄道終点「強羅」より徒歩5分**

TEL: 0460-82-3592 <http://www.9.ocn.ne.jp/~seiunsou/index.html>

1名様料金 7,928円～(1泊2食 税・サ込み)





乗鞍高原保養所

四季の宿 あづみ館

【お申し込み・お問い合わせは下記まで】

〒390-1513

長野県松本市安曇鈴蘭4306-4

TEL:0263-37-2142(予約専用)

<http://jimuwwww.shinshu-u.ac.jp/az/azumi/azumi.htm>

1名様料金 5,964円～ (1泊2食税・サ込)

「見てよし、食べてよし」四季の移ろいを五感で体感できる行楽シーズン到来!

乗鞍・上高地で、信州の大自然・豊かな温泉・美味しい山の幸を是非ご堪能ください。

ゼミ・研修に断然お得！ 団体プランのご案内

15名様以上 でお申し込みいただければ下記料金でお得にあづみ館にお泊まりいただくことができます!

6月～8月期 お一人様 **5,800円**

9月～5月期 お一人様 **6,000円**

(サービス料・入湯料・消費税を含む)

- また、快適にご利用いただけるよう無線LANを整備! 旅先でのメールチェックや、会議室を利用した研究会等にご利用いただけます。ご利用料金はもちろん**無料**です! ※無線LANが可能なPCをご持参ください。
- 研修・ゼミ等にご利用いただくお客様によりお得な団体プランとなっております。ご家族・ご友人・職場の皆様と、あらゆる旅行にご利用ください。

※組合員及びその被扶養者の方はチェックインの際に、組合員証の提示と「宿泊施設利用補助券」に氏名・支部名をご記入いただくと宿泊料から**1名1泊につき1,000円割引**となります。表示料金は割引後の料金となります。



天然温泉

当館自慢の白樺林に包まれたヒノキ造りの天然温泉は、日々の疲れを芯から癒してくれます。



おすすめ観光スポット

● 乗鞍高原・乗鞍岳ガイドウォーク ●

9月・10月

初秋の乗鞍高原。「五彩けんらんたる絶景」と描写されるほどの息を飲む北アルプスの秋を歩いてみませんか? 一面に広がるナナカマド・善五郎滝の紅葉・絶景大カエデなど一足早い紅葉前線をお楽しみいただけます。晩秋の彩り上高地。カラマツの黄金一色に染まっていく上高地平では、コンサートやコンクール・特別料理などイベント・特典をご用意しております。

● タカの渡り ●

9月中旬～10月下旬

乗鞍高原の東部にある『白樺峠』では、日本でも有数の『タカの渡り』ポイントです。毎年ご覧になったお客様が「見てよかった!」と、大変喜ばれております。大きいものでは2m以上、ピーク時には1日3,000羽以上のタカが天空の白樺峠を渡る姿を、間近でご覧になれます。

● 花にささげるコンサート ●

9月27日

一の瀬牧場で、澄みきった錦秋の空に高く響きわたるアルプホルンのコンサートが開催されます。ホルンの音色と秋冷の空気で、一味違った自然をお楽しみください。



● 四季の宿 あづみ館 営業終了のお知らせ ●

長年にわたり皆様にご利用いただいております「四季の宿あづみ館(旧:あづみ荘)」は、経営状況、組合員のニーズ・利用状況等を勘案し、平成22年1月末日をもって営業を終了させていただくこととなりました。

永年のご愛顧に対し厚く御礼申し上げます。

当館スタッフ一同、最後まで誠心誠意おもてなしして参りますので変わらぬご愛顧のほどよろしくお願い申し上げます。

※ このことは平成21年2月27日開催の第18回文部科学省共済組合運営審議会で決定されたものです。

特別契約保養所等のご案内

特別契約保養所等は、文部科学省共済組合の組合員及びその家族が、下記6社の関連施設を割引価格で利用できるものです。

(株)サンルートホテルチェーン

- ①対象施設：サンルートホテルチェーン
- ②利用方法：直接予約センター又は宿泊先にお申し込みください。
※申し込み時に文部科学省共済組合の関係者であることを申し出て、チェックインの際には「組合員証」を提示してください。

ホームページ：<http://www.sunroute.jp>
予約センター：東京 03-5245-3811 大阪 06-6374-3610 札幌 011-261-8768
名古屋 052-564-0050 仙台 022-267-2041 福岡 092-713-1826
※営業時間 平日 9:30~18:00 土・日・祝・年末年始 休業

- ③受付開始日：利用日の1年前

(株)プリンスホテル

- ①対象施設：プリンスホテル
- ②利用方法：直接プリンスホテル予約係にお申し込みください。
※申し込み時に文部科学省共済組合の関係者であることを申し出て、チェックインの際には「組合員証」を提示してください。

ホームページ：<http://www.princehotels.co.jp/keiyaku/>
※パスワードは平成19年版「共済のしおり」P200をご覧ください。
プリンスホテル予約係：☎0120-33-8686 携帯・PHSからは03-5917-6291
※営業時間 10:00~17:00 (年中無休)

(株)東急ホテルマネジメント

- ①対象施設：東急ホテル、東急イン・エクセルホテル東急、東急リゾート
- ②利用方法：直接予約センター又は宿泊先にお申し込みください。
※申し込み時に文部科学省共済組合の関係者であることを申し出て、チェックインの際には「組合員証」を提示してください。

ホームページ：<http://www.tokyuhotels.co.jp/refrec/>
※ID・パスワードは支部担当者にお問い合わせください。
予約センター：東京 03-3462-0109 大阪 06-6314-1090 名古屋 052-202-1090
福岡 092-262-1099 札幌 011-533-1090

- ③受付開始日：利用日の1年前

(株)日本旅行

- ①対象商品：特約宿泊プラン（一覧は文部科学省共済組合ホームページをご覧ください）
- ②利用方法：直接日本旅行各支店にお申し込みください。
※申し込み時に「組合員証」を提示し、『文部科学省特約宿泊プラン』を利用する旨申し出てください。
- ③受付開始日：利用日の6ヶ月前

(株)フォーブス

- ①対象商品：ホテルウィングインターナショナルチェーン
- ②利用方法：直接予約センター又は宿泊先にお申し込みください。
※申し込み時に文部科学省共済組合の関係者であることを申し出て、チェックインの際には「組合員証」を提示してください。

ホームページ：<http://www.hotelwing.co.jp/>

- ③受付開始日：利用日の1年前

(財)ポーラ美術館

- ①対象商品：ポーラ美術館 TEL：0460-84-2111（代表）
- ②利用方法：受付で組合員証を提示してください。
- ③優待内容：（大人）1,800→1,500円 （大高生）1,300→1,100円 （中小生）700→500円

ホームページ：<http://www.polamuseum.or.jp>

***** バカンスクーポン *****

バカンスクーポンは、文部科学省共済組合の直営宿泊施設等の保養所に宿泊する場合に、その旅行に必要なJR乗車券を割引いて購入することができるものです。往復JR利用で往路・復路いずれも201km以上を「大人2名様以上」または「大人・子供合わせて2名様以上」で同一行程・同一列車をご利用になると、JR運賃が2割引き（一部1割引）になります。但し、ご利用条件がありますので、詳しくはホームページをご覧ください。

申込窓口：近畿日本ツーリスト株式会社及び株式会社日本旅行の全国各営業所

詳しくは：<http://www.monkakyosai.or.jp/benefit/14.html>

～ 今年も組合員証の検認を行います ～

共済組合では、毎年9月中に財務大臣の定めるところにより組合員証の検認を行っております。
検認とは、組合員の資格の確認及び被扶養者として認定されている方が現在も被扶養者としての資格を有するかの確認を行い、無資格者の医療機関等の診療及び給付を防止するためのものです。
検認を行っていない組合員証等は無効となりますので、すみやかな手続きをお願いいたします。

お願い

被扶養者の資格の確認のためには現在の扶養状況を確認する必要がありますので、各種証明書類の提出をお願いしております。（今現在の所得を確認できる書類、非課税証明書など。）
お手数ではありますが、所属する共済組合支部の指示のもと、提出にご協力願います。
受給資格のない方が診療を受けたときは、共済組合が支払った金額の全部を当該組合員から返還していただくこととなりますので、ご理解をお願いします。

注 意



被扶養者となれる収入の限度額以内（年額130万円未満）であっても、継続的（3ヶ月以上）に月額108,334円以上（通勤手当等を含む）の場合は、被扶養者の要件を欠くこととなりますのでご注意ください。

～ 医療保険制度の改正 ～

○出産費等の引き上げについて

緊急の少子化対策の一環として、平成21年10月1日から平成23年3月31日までの間に出産した場合、出産費・家族出産費が現行の38万円*から4万円引き上げられ42万円となります。

*産科医療補償制度加入分娩機関で出産した場合の金額です。
産科医療補償制度に加入していない分娩機関で出産した場合は、35万円から4万円引き上げられ39万円となります。

○出産費等の医療機関への直接支払制度について

この制度は、緊急の少子化対策の一環として、安心して出産できる環境を整備するという観点から、その支給方法を見直し、当該医療機関等から組合員等に対し請求される出産費用について、共済組合が当該医療機関等に対し出産費等を（出産費等の額を限度）直接支払う制度です。

組合員が医療機関等との間に出産費等の支給申請及び受取に係る代理契約を締結する必要があります。出産予定の医療機関等へお尋ねください。

ジェネリック医薬品をご存知ですか？

家計にやさしいお薬を利用してみませんか？

ジェネリック医薬品とは、厚生労働省の承認を得て、先発医薬品と同じレベルの品質、有効性、安全性が確保されて発売されている医薬品（後発医薬品）のことです。

～お薬の種類・処方等については、医師、薬剤師の先生にご相談ください～

○ **ジェネリック医薬品を検索できます！** <http://www.generic.gr.jp/>

日本ジェネリック医薬品学会のホームページ「かんじゃさんの薬箱」では、今お使いの医薬品の製品名を入力するだけでジェネリック医薬品の検索が行えます。その他にも積極的にジェネリックを取り入れていると学会が承認し、推奨マークを配布している病院・薬局の検索もできます。ぜひ活用しましょう！

ジェネリック医薬品を希望する場合は、「**ジェネリック医薬品お願いカード**」を組合員証や診察券、または処方せんと一緒に提示しましょう。

● 「お願いカード」はHP (http://www.generic.gr.jp/card_gif.html)からダウンロード可能です。

新薬をジェネリック医薬品に替えると…

高血圧症の場合 高血圧症の代表的な薬を1日1回、1年間服用したと仮定

		新薬	ジェネリック医薬品	差額
1年間	高齢者医療（1割負担）	2,920円	→ 730円	2,190円
	健保・国保・高齢者医療（3割負担）	8,760円	→ 2,190円	6,570円

（資料：日本ジェネリック医薬品学会調べ 2008年4月現在）

* 薬代のみを計算した場合です。窓口で支払う金額は、薬代以外に医師の技術料や検査料も含まれています。

（出典：日本ジェネリック医薬品学会ホームページより抜粋）



*** お知らせ ****

人間ドック助成申請は、平成21年11月30日（月）締切りです。

人間ドック助成事業をメタボ対策にぜひご利用ください。

今年度は保健指導（約6ヶ月間）を行いますので、お早めの受診をお願いします。

ご利用方法等詳細は、共済組合HPをご覧ください。

文部科学省共済 Benefit Stationのご案内

①文部科学省共済組合HPにアクセス！

<http://www.monkakyosai.or.jp>

②「生活支援サービス（セントラルスポーツクラブ利用申込）」をクリック。



ここをクリック！



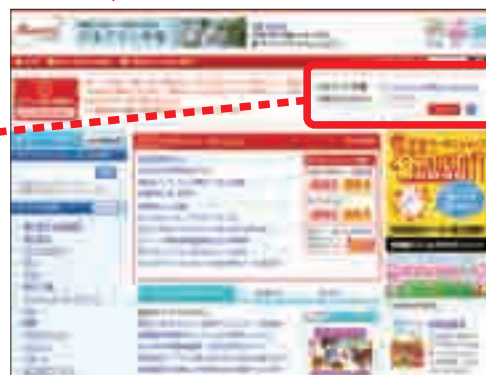
ここをクリック！

③IDとパスワードを入力し、「ログイン」をクリック。

ようこそ ゲスト様 IDとパスワードでログイン | English Login

会員IDまたはメールアドレス | パスワード

【会員ID】
 … 1085810+組合員証番号を左から8桁入力
 【パスワード】
 … 生年月日8桁を入力（例：19760101）



④Benefit Stationの各種サービスをご利用いただくことができます。



【セントラルスポーツクラブ利用券申込】

文部科学省共済組合では、組合員及び被扶養者がスポーツクラブを活用して心身の健康増進を図ることを目的にセントラルスポーツクラブ株式会社の直営施設及び業務提携施設のスポーツクラブについて利用団体契約を締結し、利用に係る費用の一部助成を行っています。

※利用券の配布は月1回10枚までです。

【オリジナルステーション】

ワークライフバランスサポートメニューのご紹介

■キッズステーション

託児施設やベビーシッターなど赤ちゃん、子ども、パパ、ママのHAPPYをサポート！



■健康ステーション

フィットネスやメンタルヘルスなどカラダに関するお役立ち情報満載！



■ハウジングステーション

住宅購入からハウスクエア、家事代行まで「住まい」をもっと快適に！



平成21年度から生活支援サービスは「ベネフィット・ワン」に変わりました。皆様ご利用ください。