

文部科学省共済組合員の皆様へ

ペット保険 団体扱制度のご案内

アニコム損保のペット保険
どうぶつ健保
ふぁみりい

「団体扱の保険料」で ご契約できます!

一般契約に比べて
団体扱契約なら



割安 です!

年払:約3%割安
(一括割引適用)

例えば

柴犬1歳(支払割合50%)の基本保険料の場合

一般契約 年払 **25,820円** ▶ 団体扱契約 年払 **25,050円**



ペット保険
シェア **No.1**

※各社の2012年の新規契約件数から算出。
(株)富士経済発行「2013年ペット関連市場
マーケティング総覧」調査

「どうぶつ健保」3つのポイント

① 何日でも通院・入院OK!

※1日あたりの支払限度額があります。

② ご継続は終身OK!

※ご継続は、原則自動継続となります。

③ 「どうぶつ健保」対応病院なら
保険金の請求がカンタン!

お申込みいただける
どうぶつと年齢



犬

7歳11ヶ月まで



猫



鳥

3歳11ヶ月まで



うさぎ



フェレット

ご継続は終身OK!

※年齢は保険契約の始期日時点での満年齢となります。



ご注意

お申込日が2014年3月1日以降のご契約より、
お申込みいただけるどうぶつの年齢が変わりました。

FAX 連絡書

※契約申込書ではありません。

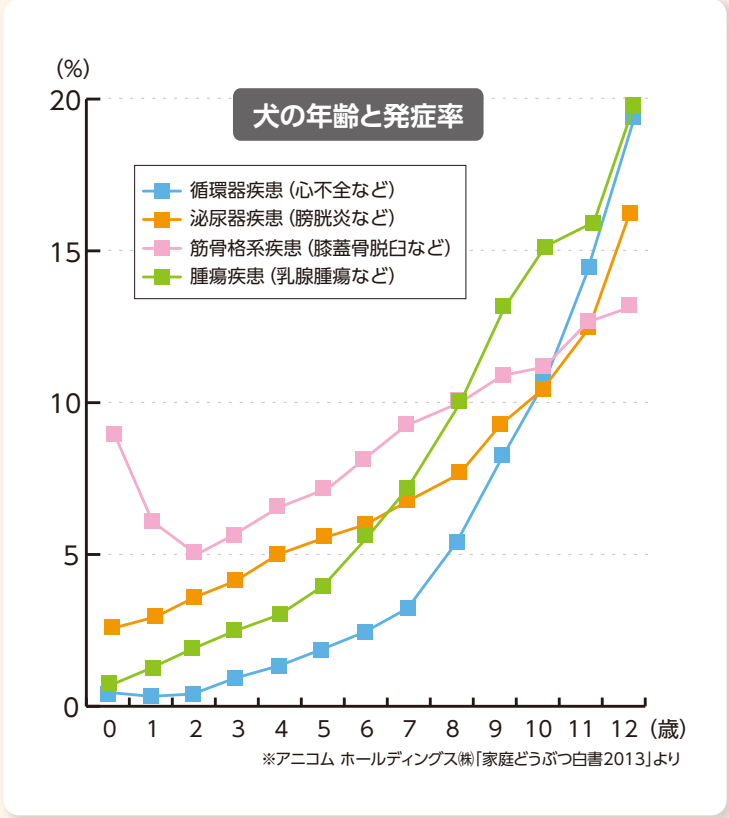
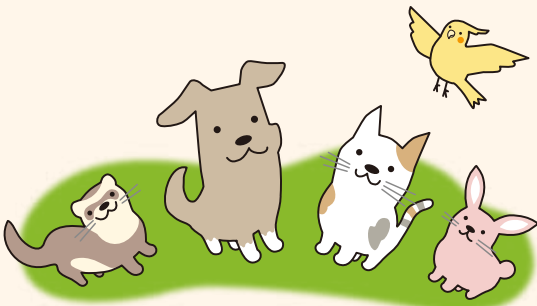
ペット保険 申込書類希望書	フリガナ											ご記入日	平成	年	月	日							
	お名前											連絡先 TEL	()										
	生年月日	西暦	年	月	日						e-mail	@											
	所属機関											組合員証 番号											00
	申込書類 送付先	〒										都道府県					<input type="checkbox"/> 自宅 <input type="checkbox"/> 所属機関						

ペット保険はどうして必要なの？

人間同様どうぶつも年齢を重ねるにつれ、病気の発症率が高くなる傾向にあります。継続治療が必要になると、将来の経済的負担も大きくなります。

だからこそ！ 「どうぶつ健保ふぁみりい」

アニコム損保のペット保険「どうぶつ健保ふぁみりい」は終身継続 OK だから家族の元気をしっかり応援します！



ご契約者の条件

- ご契約者の条件は、文部科学省共済組合員の方、在職中にペット保険団体扱制度を利用していた実績のある退職者の方、もしくは組合員期間が1年以上ある退職者の方に限ります。
- 記名被保険者の範囲は ①ご契約者 ②ご契約者の配偶者 ③ご契約者または配偶者の同居の親族 ④ご契約者または配偶者の別居の扶養親族 となります。被保険者の詳細につきましては、重要事項説明書をご覧ください。

- この広告は商品の概要を説明したものです。詳しくは、アニコム損保のホームページまたはパンフレット・重要事項説明書で必ずご確認ください。
- 本商品につきまして、代理店は保険契約の締結の媒介を行います。保険契約の締結は、お客様からの保険契約の申込みに対して、アニコム損害保険株式会社が承諾したときに締結されたものとして取扱い、このときをもって有効に成立します。

〈代理店〉

株式会社 第一成和事務所 (幹事代理店)

〒103-8214
東京都中央区日本橋久松町11-6 日本橋TSビル8F
TEL : 03-3669-2831
FAX : 03-3667-9037

〈引受保険会社〉

アニコム損害保険株式会社

〒161-8546 東京都新宿区下落合1-5-22 アリミノビル2F

【個人情報の取扱い】アニコム損保の個人情報の取扱いに関しては、ホームページ (<http://www.anicom-sompo.co.jp/>) の「個人情報の取扱いについて」をご確認ください。